



レバーカップリング総合カタログ〈WEB版〉  
(2025年11月改訂)

# LEVER COUPLING

# INDEX

OZCレバーカップリングが選ばれる理由 .....	2
レバーカップリングの特徴 .....	3
オーダー方法 .....	5
フッ素樹脂ライニング .....	6
ダブルロック .....	10
安全対策商品 .....	15
ステンレス製レバーカップリング .....	16
アルミニウム製レバーカップリング .....	20
ポリプロピレン製レバーカップリング .....	24
ブロンズ製レバーカップリング .....	28
Q & A .....	31
ガスケット・オプションパーツ .....	32
各種レバーカップリング .....	38
製作品事例 .....	42
取扱説明書 .....	46
ガスケット交換方法 .....	51
カムレバー&ピン交換方法 .....	52
ダブルロック操作方法 .....	53
ダブルロック交換方法 .....	54
ネットワーク .....	55
技術資料 .....	56

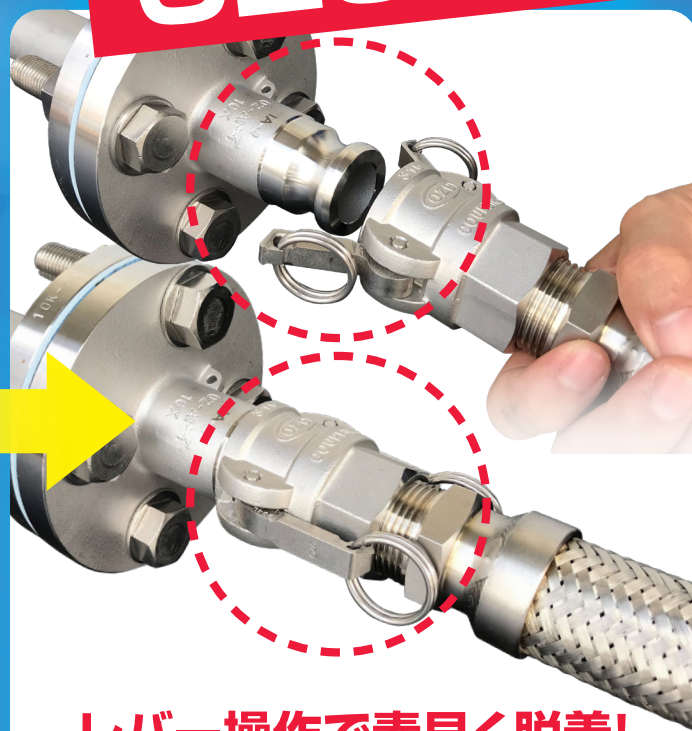
※改良等、諸般の事情により、製品の価格、構造等の変更を予告なしに行う場合があります。  
予めご了承ください。

# OZCレバーカップリングが 選ばれる理由

**OZCなら**

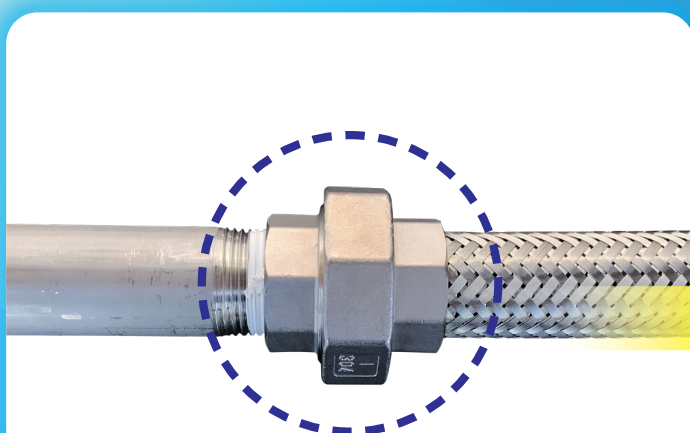


手間がかかる  
フランジの脱着が…



レバー操作で素早く脱着!

**OZCなら**



ねじ込みが必要な配管…



ねじ込みが不要で現場での  
配管作業時間を短縮!

※OZCレバーカップリングは作業用手袋を着用してください。  
本カタログでは操作方法の説明のため一部手袋を着用せず撮影しています。



# レバーカップリングの特長

OZCレバーカップリングは石油・化学・鉄鋼・食品・飲料などあらゆる分野でご使用いただけます。OZCレバーカップリングは米国軍事規格(A-A-59326・MIL-C27487)に基づき設計され、厳しい検査に合格しております。

## ネジ部標準仕様

PT(管用テーパネジ・Rc.R:JIS B0203)です  
NPTなど他のネジ規格も製作できます。

内部のガスケットにより流体の漏れを防ぎ、ジョイントを持続します。

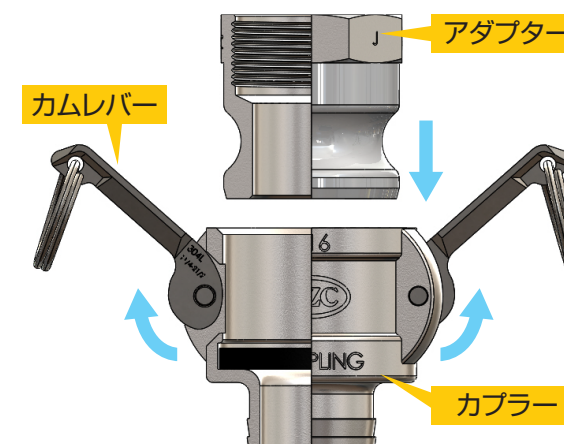
フランジ型、ロック機能付、ライニング仕様のレバーカップリングもございます。

液体・気体・粉粒体など、あらゆる流体が搬送できます。さまざまな分野で使える多目的カップリングです。

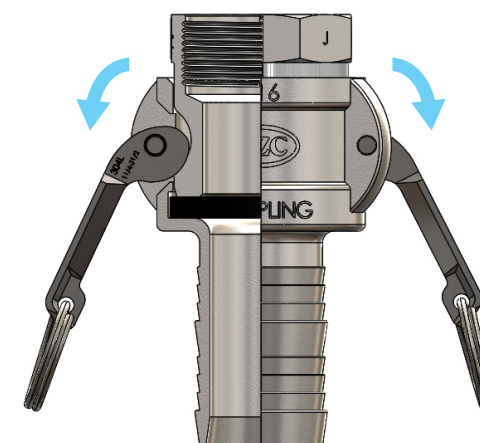
レバーで簡単に着脱でき、工具などは必要ありません。

## OZCレバーカップリングの操作手順

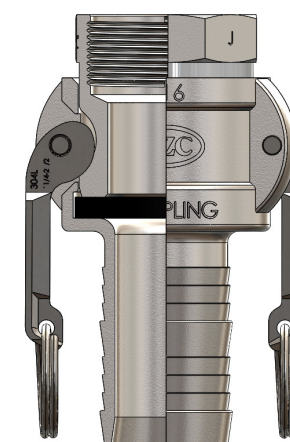
- 1 カムレバーを開き、アダプターをカブラー内部に差し込みます。(突き当たりまで差し込んでください。)



- 2 手で両側のカムレバーを同時に押し下げます。(片側のカムレバーのみ先に操作すると、反対側のカムレバーが下がりにません。必ず同時に操作してください。)



- 3 本体にカムレバーが当たるまで押し下げれば取付完了です。(取りはずす際はカムレバーを開いて、アダプターを引き抜きます。)



実際の操作を  
動画でチェック↓





# OZ-C-AL-80A

型式

材質

サイズ  
15A~150A

AL : アルミニウム  
BR : ブロンズ  
SST : ステンレス  
PP : ポリプロピレン

※カプラーにはダブルロック  
(D-Lock)がごさいます。  
10~14ページをご参照下さい。

## ADAPTER アダプター

## COUPLER カプラー ※標準パッキン NBR



**OZ-A**  
メスネジ(Rc)



**OZ-D**  
メスネジ(Rc)



**OZ-F**  
オスネジ(R)



**OZ-B**  
オスネジ(R)



**OZ-E**  
タケノコ



**OZ-C**  
タケノコ



**OZ-AF**  
フランジ(JIS10K)



**OZ-DF**  
フランジ(JIS10K)



**OZ-DC**  
アダプター用キャップ



**OZ-DP**  
カプラー用プラグ

※本体鋳出し文字に「OZ-CK」、「OZ-EK」と表示がある製品はそれぞれステンレス製のOZ-C、OZ-Eにあたります。

※ホース差し込み部分の形状を樹脂製ホース用に設計したOZ-CP、OZ-EP(ステンレス製、アルミニウム製の40A~150A)もごさいます。

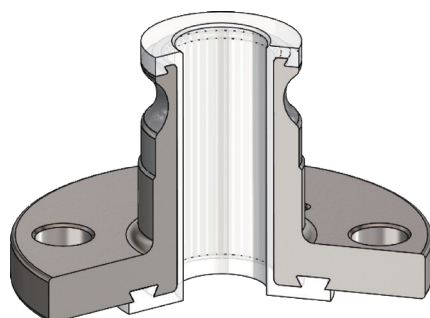
# フッ素樹脂 ライニング

LINING PRODUCTS

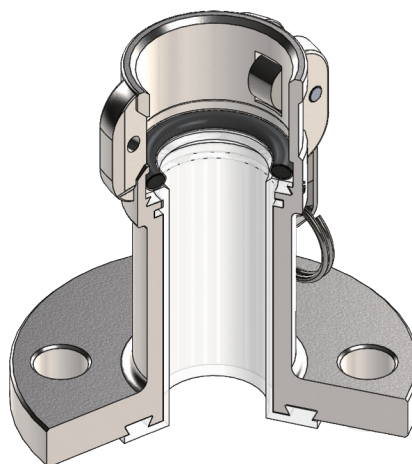


# レバーカップリングで フッ素樹脂ホースや配管を簡単に接続できます!

## OZ-AFLT



## OZ-DFLT

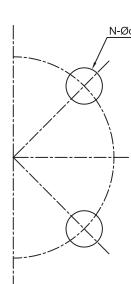
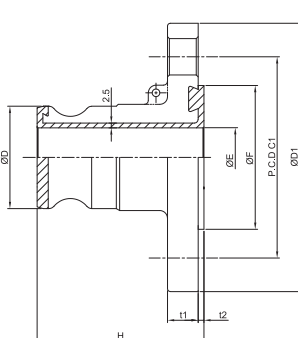
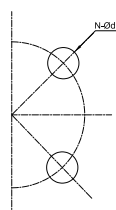
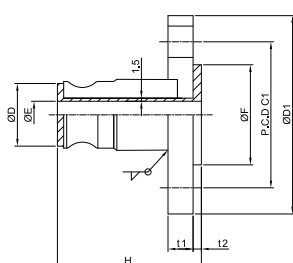


接液部を厚みのあるフッ素樹脂(PFA)でライニングした  
フランジ接続のレバーカップリングです。  
化学・製薬・半導体・化粧品・塗料・食品の製造ラインに最適!

### OZ-AFLT SCS14/PFA

AFL(15A)

AFL-T (20A~50A)

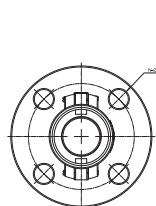
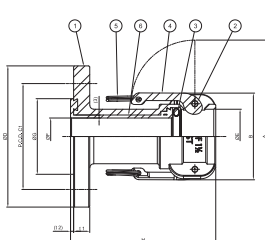
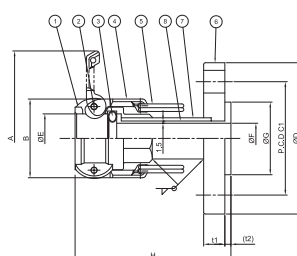


呼び径	mm	15	20	25	40	50
	inch	1/2	3/4	1	1 1/2	2
ΦD	30	32	37	53	63	
ΦE	13	17	20	31	40	
ΦF	48	48	59	75	85	
ΦD1	95	100	125	140	155	
P.C.D C1	70	75	90	105	120	
N	4	4	4	4	4	
Φd	15	15	19	19	19	
t1	12	14	14	16	16	
t2	4	4	3	3	3	
H	69	69	90	87	93	

### OZ-DFLT SCS14/PFA

DFL(15A・20A)

DFL-T (25A・40A・50A)



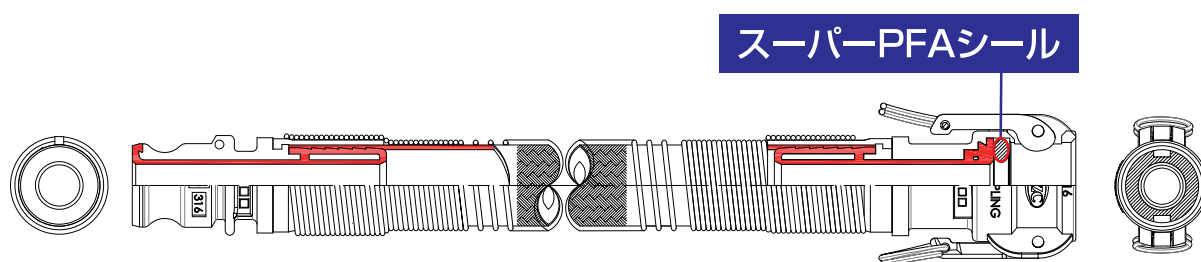
呼び径	mm	15	20	25	40	50
	inch	1/2	3/4	1	1 1/2	2
A	116	116	139	191	201	
B	52	52	61	86	96	
ΦE	32	32	37	54	64	
ΦD	95	100	125	140	155	
P.C.D C1	70	75	90	105	120	
ΦG	48	48	59	75	85	
ØF	14.5	20	23	37	47	
N	4	4	4	4	4	
Φd	15	15	19	19	19	
t1	12	14	14	16	16	
t2	4	4	3	3	3	
H	97	97	115	144	146	



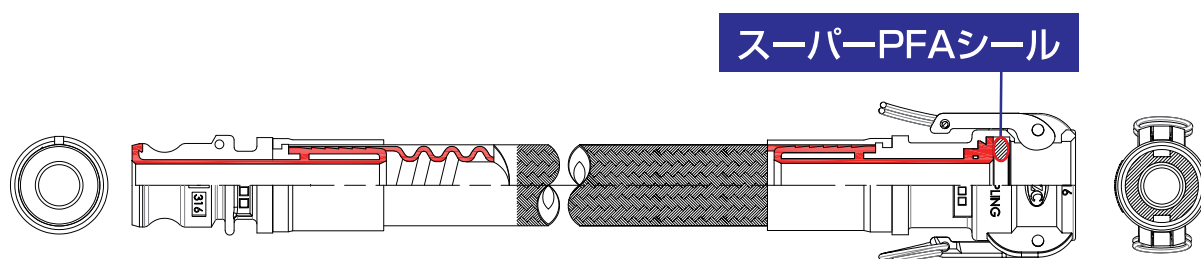
# OZCレバーカップリング付き フッ素樹脂ライニングホース

厚みのあるフッ素樹脂でライニングしたレバーカップリングを  
採用したフッ素樹脂ホースです。

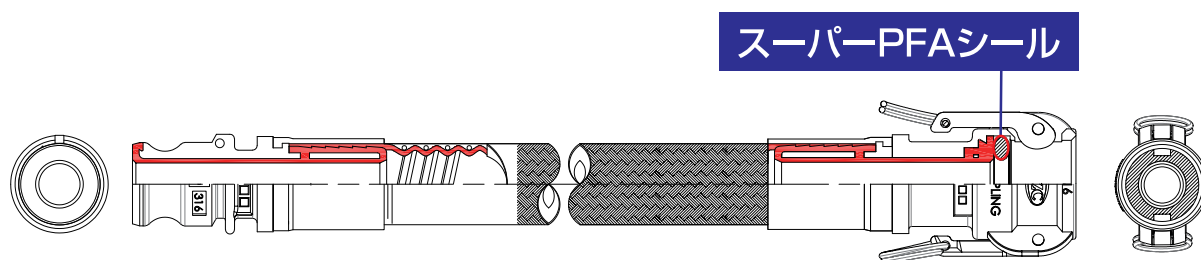
## ■ ストレートホース 内面平滑で液だまりのないホースです(25A、40A、50A)



## ■ 波型ホース 屈曲性に優れたホースです(25A、40A、50A)



## ■ 浅山ホース 液だまりを抑え、屈曲性を併せ持ったホースです(25A、40A)



■ フッ素樹脂部分

スーパーPFAシールを採用することで、接液部の全面フッ素樹脂化とレバーの操作性を両立できます。  
スーパーPFAシールの詳細は35ページをご参照ください。

フッ素樹脂ホース

# Xtraflex

エクストラフレックス

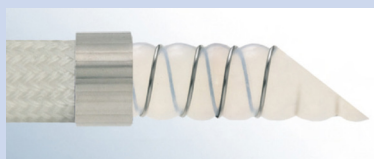


## コアフロー

液溜りの少ない構造で洗浄性に優れ、非常にフレキシブルなホースです。

静電防止仕様の黒色のチューブはFDA適合のブラックカーボンを使用しています。

### 標準PTFE



### 静電防止PTFE



## エクストラフロー

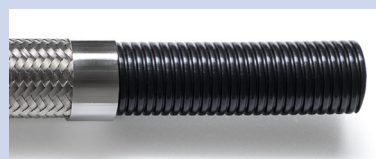
内面の凹凸が少ないコルゲーションホースです。液溜りの少ない構造で洗浄性に優れています。

静電防止仕様の黒色のチューブはFDA適合のブラックカーボンを使用しています。

### 標準PTFE



### 静電防止PTFE



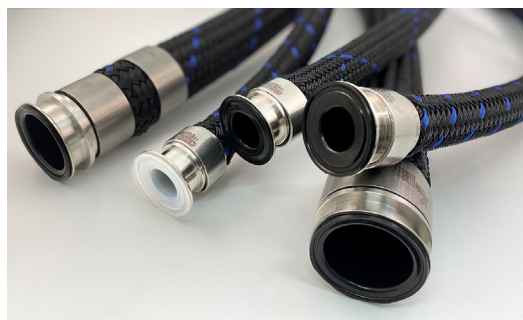
## ファーマフロー

エクストラフローをシリコンゴムでカバーしたタイプです。



## ピュアフロー

エクストラフローをEPDMゴムでカバーしたタイプです。



静電防止仕様 PP製外装ブレード

## 採用いただいたお困りごとの例

- ・現状のフッ素樹脂ホースより良く曲がるホースが欲しい
- ・粘度の高い製品なので、ホース・配管内でうまく流れず、液だまりやこびりつきで困っている
- ・フッ素樹脂ホースに静電防止対策をしたい

### 導入事例:

チーズ、ヨーグルトなどの乳製品の移送  
電子部品製造工場  
製薬工場  
廃液リサイクル事業のローリー車用ホース  
塗料製造ライン  
化学品工場

現場でのご要望・お困りごとがございましたら、弊社までご相談ください。

# ダブルロック

## D-LOCK

参考使用圧力表(水圧) 単位:MPa

Working pressure as reference(MPa)

口径 材質	15A (1/2)	20A (3/4)	25A (1)	32A (1 1/4)	40A (1 1/2)	50A (2)	65A (2 1/2)	80A (3)
アルミ製	-0.1 MPa ～ 1.8 MPa	-0.1 MPa ～ 1.8 MPa	-0.1 MPa ～ 1.8 MPa	-0.1 MPa ～ 1.8 MPa	-0.1 MPa ～ 1.8 MPa	-0.1 MPa ～ 1.8 MPa	-	-
ステンレス製	-0.1 MPa ～ 1.8 MPa	-0.1 MPa ～ 1.8 MPa	-0.1 MPa ～ 1.8 MPa	-0.1 MPa ～ 1.8 MPa	-0.1 MPa ～ 1.8 MPa	-0.1 MPa ～ 1.8 MPa	-0.1 MPa ～ 1.6 MPa	-0.1 MPa ～ 1.4 MPa

※上記は一定の使用条件下での参考値です。(流体:水(常温)、雰囲気温度:常温、ガスケット:NBR)

常温時・NBR使用時

使用条件により変動します。弊社各営業支店までお問い合わせください。

※カップリングの接続部にホースなど重量による負荷がかかる場合はホースを吊るなどして支えてください。

※ OZ-DC、OZ-DP 取付時には圧力をかけないでください。

※フランジタイプやフェルールタイプの製品(A・F・D・F・ASF など)はフランジ規格やフェルールの使用圧力と、カップリングの使用圧力のどちらか低い方の使用圧力でご使用ください。



# ダブルロックで 現場の不安を解消+ 作業効率アップ!!

before

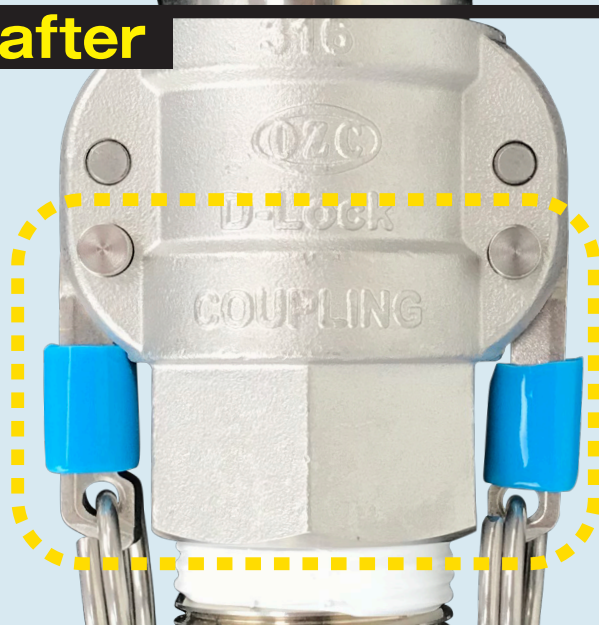


〈針金を巻いてレバーを固定した例〉

現場で針金を巻く理由

- ・ポンプ周りなど振動のある配管
  - ・衣服をひっかけてしまう
- 簡単に取り外せるメリットを活かせて  
いませんでした

after



ダブルロックを使用して外れてしまう心配  
がなくなり作業もスムーズで現場がスッ  
キリしました

## 〈ダブルロック交換部品〉

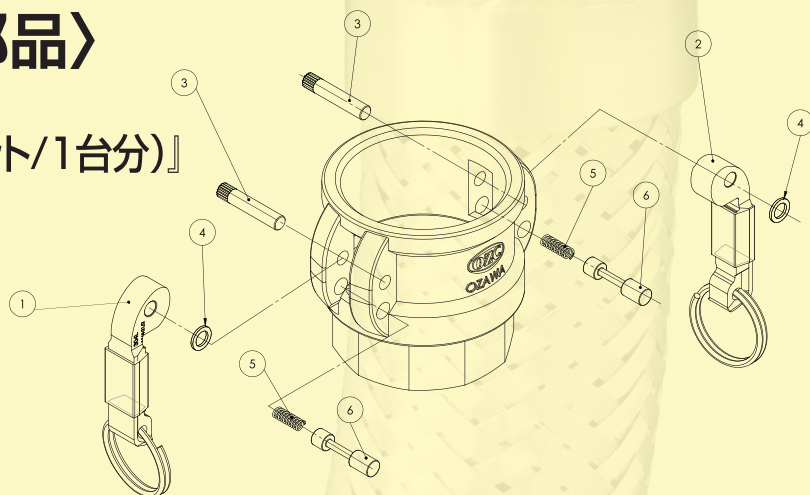
交換部品も販売しております。

『ダブルロック 交換用セット(1セット/1台分)』

セット内容	①	レバー L用
	②	レバー R用
	③	ピン
	④	ワッシャー
	⑤	バネ
	⑥	解除ボタン

価格はお問い合わせください。

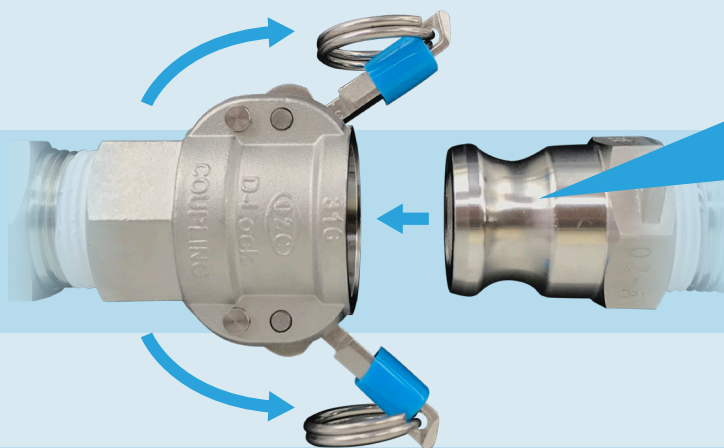
※交換方法は54ページをご参照ください。





# 誤作動防止と作業性UPを実現させた2つのロック機構

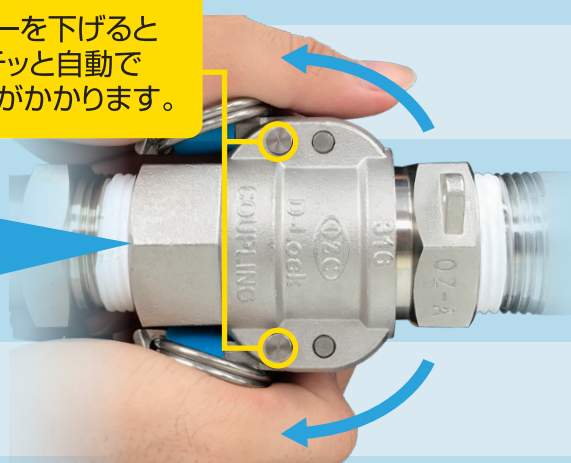
ダブルロックは、接続使用中に振動の影響などでレバーが開いてしまうことがなく安心です。使いやすさと、強度にこだわり、現在のボタン式にたどり着きました。



取付時はレバーを開いた状態で仮止めされるためアダプターの差し込みが簡単です。

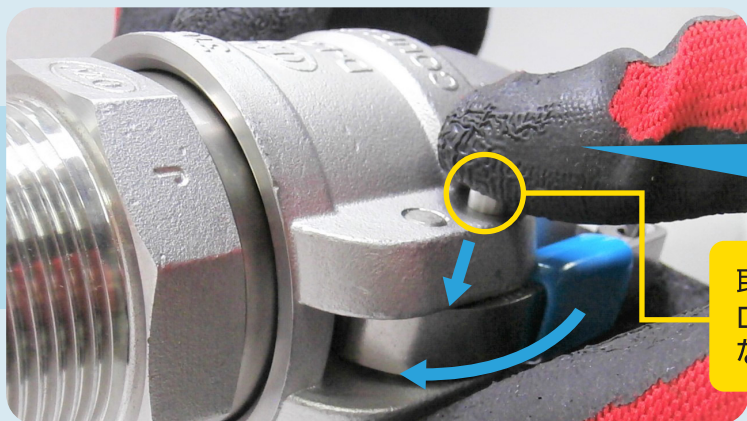
レバーを下げるとカチッと自動でロックがかかります。

レバーを下げるだけで自動的にロックがカチッとなればロック完了



ボタンを押してロック解除

取りはずす際はボタンを押しながらレバーを開きます。ロック解除の操作がスムーズで作業する方の負担になりません。



実際の操作を  
動画でチェック→



# ダブルロックアルミニウム

- ①本体 ②ピン ③ガスケット  
④カムレバー ⑤リング ⑥ロック解除ボタン



OZ-BDW



OZ-CDW



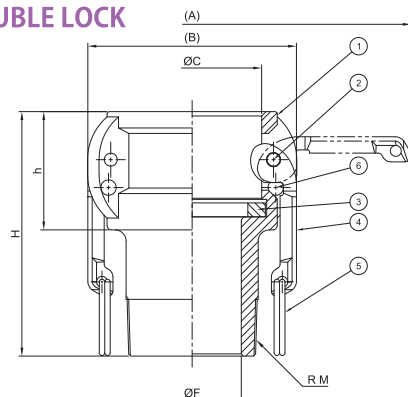
OZ-DDW



OZ-DCDW

## OZ-BDW ダブルロック オスネジ型カプラー

### COUPLER MALE THREAD DOUBLE LOCK

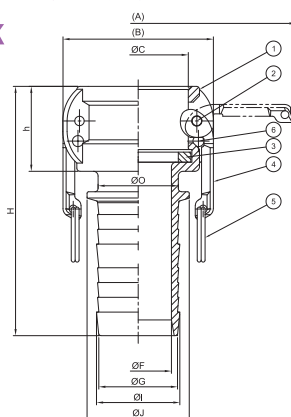


呼び径	mm	15	20	25	32	40	50
	inch	1/2	3/4	1	1 1/4	1 1/2	2
M(R)		1/2B	3/4B	1B	1 1/4B	1 1/2B	2B
(A)		116	116	139	183	191	201
(B)		52	52	61	78	86	96
ΦC		32	32	37	46	54	64
ΦF		14	20	24	28	36	45
h		32	32	39	48	49	54
H		70	66	81	105	106	112

単位:mm

## OZ-CDW ダブルロック ホースシャंकカプラー

### COUPLER HOSE SHANK DOUBLE LOCK

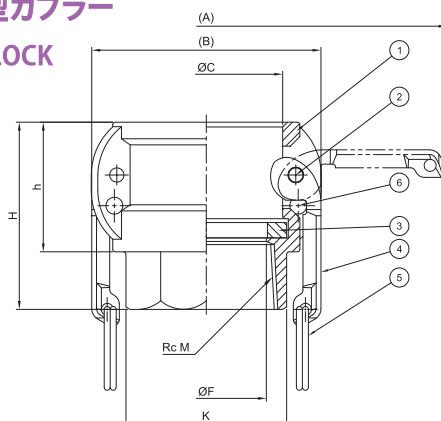


呼び径	mm	20	25	32	40	50
	inch	3/4	1	1 1/4	1 1/2	2
(A)		116	139	183	191	201
(B)		52	61	78	86	96
ΦC		32	37	46	54	64
ΦF		12	20	25	31	42
ΦG		19	25	31	37	50
ΦI		21	27	34	40	53
ΦJ		26	32	38	50	65
ΦO		19	25	32	39	51
h		32	39	46	49	54
H		94	108	120	139	159

単位:mm

## OZ-DDW ダブルロック メスネジ型カプラー

### COUPLER FEMALE THREAD DOUBLE LOCK

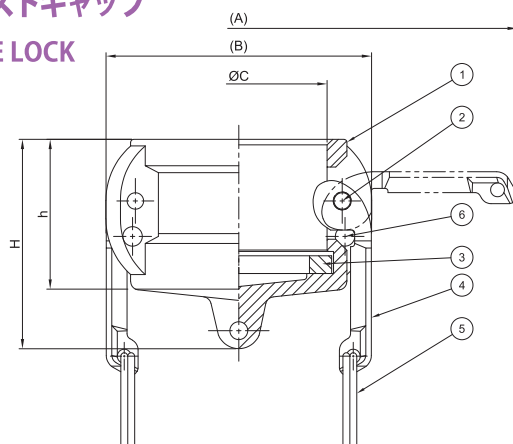


呼び径	mm	15	20	25	32	40	50
	inch	1/2	3/4	1	1 1/4	1 1/2	2
M(Rc)		1/2B	3/4B	1B	1 1/4B	1 1/2B	2B
(A)		116	116	139	183	191	201
(B)		52	52	61	78	86	96
ΦC		32	32	37	46	54	64
ΦF		15	18	26	33	38	50
K		32	32	41	48	56	67
h		32	32	39	48	49	54
H		53	53	60	68	71	78

単位:mm

## OZ-DCDW ダブルロックダストキャップ

### COUPLER DUST CAP DOUBLE LOCK



呼び径	mm	20	25	32	40	50
	inch	3/4	1	1 1/4	1 1/2	2
(A)		116	139	183	191	201
(B)		52	61	78	86	96
ΦC		32	37	46	54	64
h		32	39	48	49	54
H		44	53	65	69	76

※15Aと20Aは共用です。

単位:mm



# ダブルロックステンレス

- ①本体 ②ピン ③ガスケット  
④カムレバー ⑤リング ⑥ロック解除ボタン



OZ-BDW



OZ-CDW



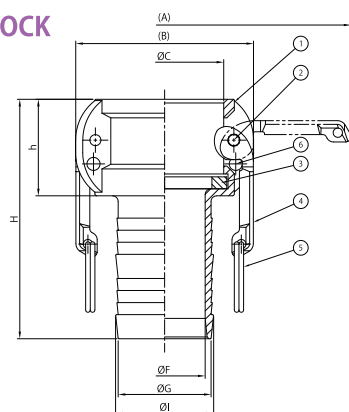
OZ-DDW



OZ-DCDW

## OZ-BDW ダブルロック オスネジ型カプラー

### COUPLER MALE THREAD DOUBLE LOCK

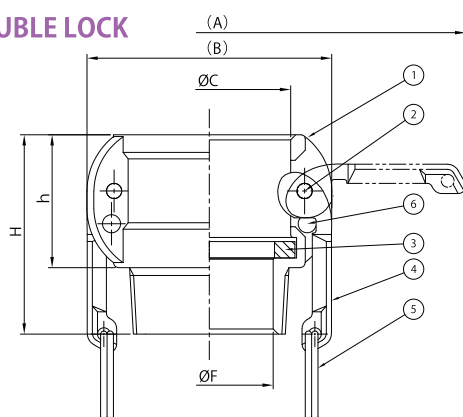


呼び径	mm	20	25	32	40	50
	inch	3/4	1	1 1/4	1 1/2	2
M(R)		3/4B	1B	1 1/4B	1 1/2B	2B
(A)		116	139	183	191	201
(B)		52	61	78	86	96
ΦC		32	37	46	54	64
ΦF		19	25	31	37	50
h		32	39	46	47	52
H		51	61	70	70	78

単位:mm

## OZ-CDW ダブルロック ホースシャंकカプラー

### COUPLER HOSE SHANK DOUBLE LOCK

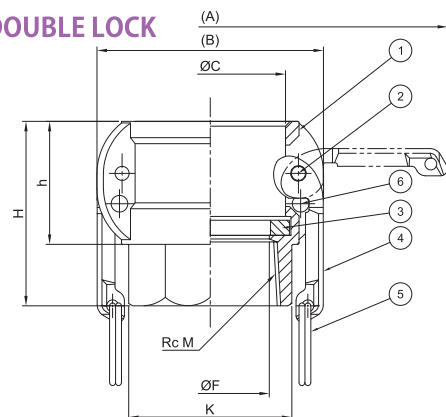


呼び径	mm	20	25	32	40	50
	inch	3/4	1	1 1/4	1 1/2	2
(A)		116	139	183	191	201
(B)		52	61	78	86	96
ΦC		32	37	46	54	64
ΦF		13	19	26	31	44
ΦG		19	25	32	38	50
ΦI		21	27	34	41	53
h		32	39	46	47	52
H		83	99	109	113	129

単位:mm

## OZ-DDW ダブルロック メスネジ型カプラー

### COUPLER FEMALE THREAD DOUBLE LOCK

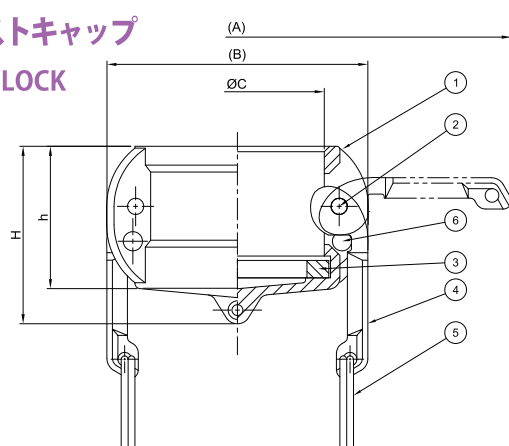


呼び径	mm	20	25	32	40	50	65	80
	inch	3/4	1	1 1/4	1 1/2	2	2 1/2	3
M(Rc)		3/4B	1B	1 1/4B	1 1/2B	2B	2 1/2B	3B
(A)		116	139	183	191	201	213	267
(B)		52	61	78	86	96	108	138
ΦC		32	37	46	54	64	76	92
ΦF		21	26	33	38	50	60	75
K		32	38	48	54	64	82	96
h		32	39	46	47	52	58	60
H		51	60	66	69	78	84	89

単位:mm

## OZ-DCDW ダブルロック ダストキャップ

### COUPLER DUST CAP DOUBLE LOCK



呼び径	mm	20	25	32	40	50
	inch	3/4	1	1 1/4	1 1/2	2
M		3/4B	1B	1 1/4B	1 1/2B	2B
(A)		116	139	183	191	201
(B)		52	61	78	86	96
ΦC		32	37	46	54	64
h		32	39	46	47	52
H		42	51	60	60	65

※15Aと20Aは共用です。

単位:mm

# 安全対策商品

## 力いらん棒

「力(ちから)いらん棒」はレバーカップリングのレバー開閉作業を補助する道具です。カムレバーの開閉を楽に操作できます。

まだお試しいただいていないお客様は各支店までお問い合わせください。



## レバーロック

レバーをつなぎとめ、不意に開くのを防ぎます。

ダブルロックがないサイズや、現場の使い勝手に応じてご利用下さい。

※詳細は37ページをご参照ください。



# SST

## 【ステンレス】 Stainless Steel

ステンレス鋳物【SCS14 (SUS316相当)】

参考使用圧力表(水圧) 単位:MPa

Working pressure as reference(MPa)

口径	15A (1/2)	20A (3/4)	25A (1)	32A (1 1/4)	40A (1 1/2)	50A (2)	65A (2 1/2)	80A (3)	100A (4)	125A (5)	150A (6)
圧力 (水圧)	-0.1 MPa ~ 1.8 MPa	-0.1 MPa ~ 1.8 MPa	-0.1 MPa ~ 1.8 MPa	-0.1 MPa ~ 1.8 MPa	-0.1 MPa ~ 1.8 MPa	-0.1 MPa ~ 1.8 MPa	-0.1 MPa ~ 1.6 MPa	-0.1 MPa ~ 1.4 MPa	-0.1 MPa ~ 1.1 MPa	-0.1 MPa ~ 0.7 MPa	-0.1 MPa ~ 0.7 MPa

※上記は一定の使用条件下での参考値です。(流体:水(常温)、雰囲気温度:常温、ガスケット:NBR)  
使用条件により変動します。弊社各営業支店までお問い合わせください。

常温時・NBR使用時

※カップリングの接続部にホースなど重量による負荷がかかる場合はホースを吊るなどして支えてください。

※ OZ-DC、OZ-DP 取付時には圧力をかけないでください。

※フランジタイプやフェルールタイプの製品(A F・D F・ASF など)はフランジ規格やフェルールの使用圧力と、  
レバーカップリングの使用圧力のどちらか低い方の使用圧力でご使用ください。

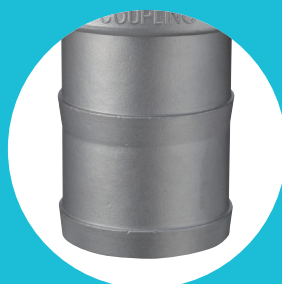
### ホースシャンク形状について



OZ-C・OZ-E

20A~50A

変則的な形状によりホースに  
差し込みやすくバンドで締めた  
際に抜けないように工夫して  
います。



OZ-C・OZ-E

65A~150A

取り付けたホースから抜けな  
いことを重視した形状です。  
「リブ式」とも呼ばれます。



OZ-CP・OZ-EP

40A~150A

樹脂製のホースに差し込みや  
すい形状と角度にしています。



# LEVER COUPLINGS ステンレス

- ①本体 ②ピン ③ガスケット  
④カムレバー ⑤リング



OZ-A



OZ-F



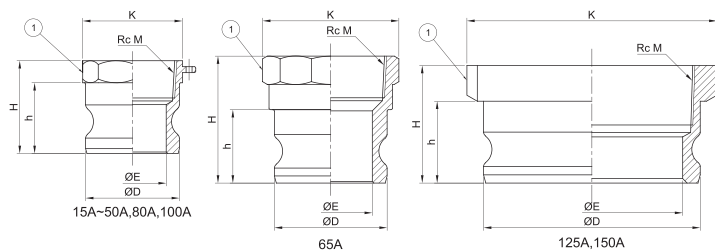
OZ-E



OZ-EP

## OZ-A メスネジ型アダプター

### ADAPTER FEMALE THREAD

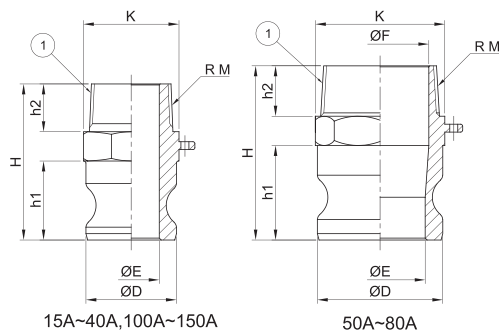


呼び径	mm	15	20	25	32	40	50	65	80	100	125	150
	inch	1/2	3/4	1	1 1/4	1 1/2	2	2 1/2	3	4	5	6
M(Rc)		1/2B	3/4B	1B	1 1/4B	1 1/2B	2B	2 1/2B	3B	4B	5B	6B
ΦD		32	32	37	45	53	63	76	92	120	146	176
ΦE		14	21	24	28	36	45	56	72	97	122	148
K		33	33	38	48	55	67	85	96	127	168	188
h		26	26	34	40	41	48	49	51	53	55	58
H		40	40	49	54	56	62	85	70	78	79	84

単位:mm

## OZ-F オスネジ型アダプター

### ADAPTER MALE THREAD

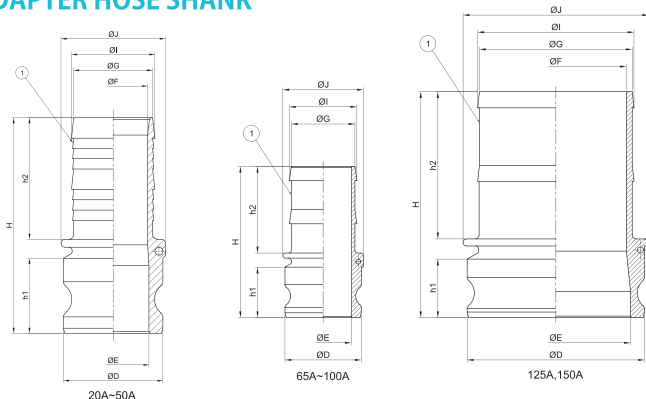


呼び径	mm	15	20	25	32	40	50	65	80	100	125
	inch	1/2	3/4	1	1 1/4	1 1/2	2	2 1/2	3	4	5
M(R)		1/2B	3/4B	1B	1 1/4B	1 1/2B	2B	2 1/2B	3B	4B	5B
ΦD		32	32	37	45	53	63	76	92	120	146
ΦE		14	21	24	28	36	45	56	72	97	122
ΦF		↓	↓	↓	↓	↓	49	59	75	↓	↓
K		33	33	38	48	55	65	82	96	127	168
h1		26	26	34	40	41	48	49	51	53	55
h2		20	20	23	24	23	25	31	32	36	43
H		60	60	71	78	79	88	99	102	114	122

単位:mm

## OZ-E ホースシャंकアダプター

### ADAPTER HOSE SHANK

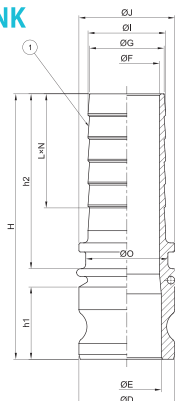


呼び径	mm	20	25	32	40	50	65	80	100	125	150
	inch	3/4	1	1 1/4	1 1/2	2	2 1/2	3	4	5	6
ΦD		32	37	45	53	63	76	92	120	146	176
ΦE		21	24	28	36	45	56	68	92	122	148
ΦF		13	19	26	31	44	↓	↓	↓	117	140
ΦG		19	25	32	38	50	63	75	101	127	152
ΦI		21	27	34	41	53	67	79	105	130	155
ΦJ		33	40	48	56	66	80	100	133	158	184
h1		26	34	40	41	48	50	51	53	54	58
h2		51	60	63	66	77	86	102	110	127	146
H		88	104	114	117	137	150	167	178	200	224

単位:mm

## OZ-EP プラスチックホース用アダプター

### ADAPTER HOSE SHANK



呼び径	mm	40	50	65	80	100	150
	inch	1 1/2	2	2 1/2	3	4	6
ΦD		53	63	76	92	120	176
ΦE		36	45	55	67	92	148
ΦF		31	43	↓	↓	↓	140
ΦG		36	49	62	75	100	149
ΦI		38	51	64	77	102	152
ΦJ		46	63	75	87	117	168
ΦO		39	54	65	78	103	153
h1		41	48	50	51	53	58
h2		105	115	112	129	134	170
L		15	15	15	15	15	20
N		4	5	5	6	6	6
H		156	175	176	194	202	248

単位:mm

ネジは管用テーパネジ (PT/R・Rc) です。NPT規格も対応いたします。図面をご希望のお客様はホームページまたは各営業担当までお問合せ下さい。  
※本体 casting 文字に「OZ-CK」、「OZ-EK」と表示がある製品はそれぞれステンレス製のOZ-C、OZ-Eにあたります。

# LEVER COUPLINGS ステンレス

- ①本体 ②ピン ③ガスケット  
④カムレバー ⑤リング



OZ-D



OZ-B



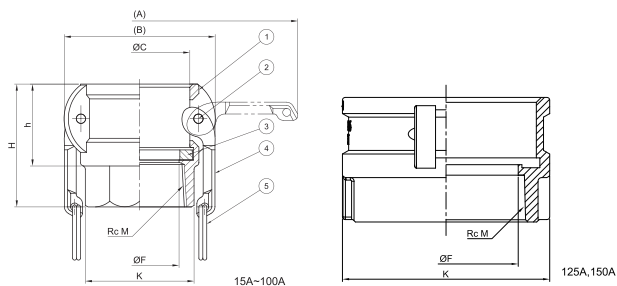
OZ-C



OZ-CP

## OZ-D メスネジ型カプラー

### COUPLER FEMALE THREAD

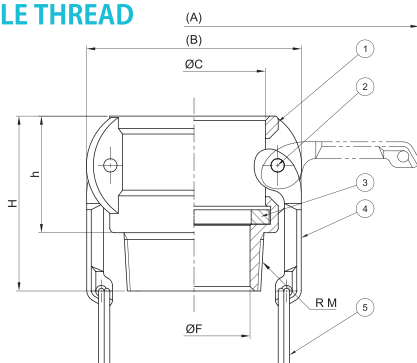


呼び径	mm	15	20	25	32	40	50	65	80	100	125	150
	inch	1/2	3/4	1	1 1/4	1 1/2	2	2 1/2	3	4	5	6
M(Rc)		1/2B	3/4B	1B	1 1/4B	1 1/2B	2B	2 1/2B	3B	4B	5B	6B
(A)	116	116	139	183	191	201	213	267	295	321	453	
(B)	52	52	61	78	86	96	108	138	167	193	258	
ΦC	32	32	37	46	54	64	76	92	120	146	177	
ΦF	16	21	26	33	38	50	60	75	95	117	143	
K	32	32	38	48	54	64	82	96	124	168	196	
h	32	32	39	46	47	52	58	59	61	65	68	
H	51	51	60	66	69	78	84	89	95	101	111	

単位:mm

## OZ-B オスネジ型カプラー

### COUPLER MALE THREAD

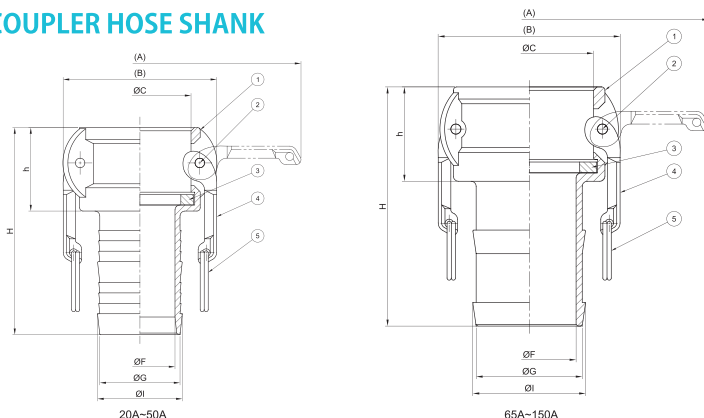


呼び径	mm	15	20	25	32	40	50	65	80	100	125
	inch	1/2	3/4	1	1 1/4	1 1/2	2	2 1/2	3	4	5
M(R)		1/2B	3/4B	1B	1 1/4B	1 1/2B	2B	2 1/2B	3B	4B	5B
(A)	116	116	139	183	191	201	213	267	295	321	
(B)	52	52	61	78	86	96	108	138	167	193	
ΦC	32	32	37	46	54	64	76	92	120	146	
ΦF	14	19	25	31	37	50	60	75	94	117	
h	32	32	39	46	47	52	58	59	61	65	
H	52	51	61	70	70	78	88	91	97	108	

単位:mm

## OZ-C ホースシャंकカプラー

### COUPLER HOSE SHANK

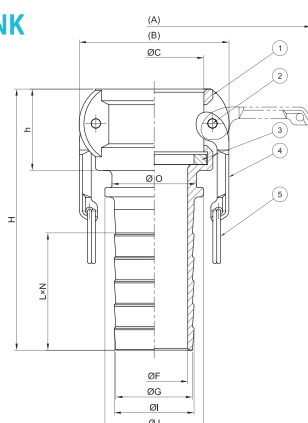


呼び径	mm	20	25	32	40	50	65	80	100	125	150
	inch	3/4	1	1 1/4	1 1/2	2	2 1/2	3	4	5	6
(A)	116	139	183	191	201	213	267	295	321	453	
(B)	52	61	78	86	96	108	138	167	193	258	
ΦC	32	37	46	54	64	76	92	120	146	177	
ΦF	13	19	26	31	44	56	68	92	117	140	
ΦG	19	25	32	38	50	63	75	101	127	152	
ΦI	21	27	34	41	53	67	79	105	130	155	
h	32	39	46	47	52	56	59	61	65	68	
H	83	99	109	113	129	142	161	171	192	214	

単位:mm

## OZ-CP プラスチックホース用カプラー

### COUPLER HOSE SHANK



呼び径	mm	40	50	65	80	100	150
	inch	1 1/2	2	2 1/2	3	4	6
(A)	191	201	213	267	295	453	
(B)	86	96	108	138	167	258	
ΦC	54	64	76	92	120	177	
ΦF	31	43	55	67	92	140	
ΦG	36	49	62	75	100	149	
ΦI	38	51	64	77	102	152	
ΦJ	46	63	75	87	117	168	
ΦO	39	54	65	78	103	153	
h	47	52	56	59	61	68	
L	15	15	15	15	15	20	
N	4	5	5	6	6	6	
H	152	167	168	188	195	238	

単位:mm

ネジは管用テーパネジ (PT/R・Rc) です。NPT規格も対応いたします。図面をご希望のお客様はホームページまたは各営業担当までお問合せ下さい。  
ガスケットは標準でNBRが装着されています。※本体鑄出し文字に「OZ-CK」、「OZ-EK」と表示がある製品はそれぞれステンレス製のOZ-C、OZ-Eにあたります。

# LEVER COUPLINGS ステンレス

- ①本体 ②ピン ③ガスケット  
④カムレバー ⑤リング



OZ-DP



OZ-DC



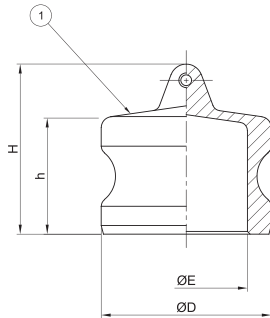
OZ-AF



OZ-DF

## OZ-DP ダストプラグ

### ADAPTER DUST PLUG



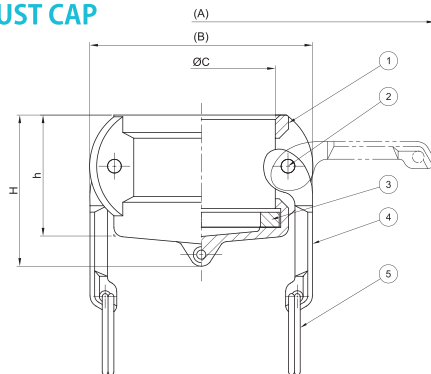
呼び径	mm	20	25	32	40	50	65	80	100	125	150
inch		3/4	1	1 1/4	1 1/2	2	2 1/2	3	4	5	6
ΦD		32	37	45	53	63	76	92	120	146	176
ΦE		21	24	28	36	45	56	72	97	122	149
h		23	31	38	39	43	47	48	50	53	60
H		34	44	52	56	63	65	68	72	86	95

15Aと20Aは共用です。

単位:mm

## OZ-DC ダストキャップ

### COUPLER DUST CAP



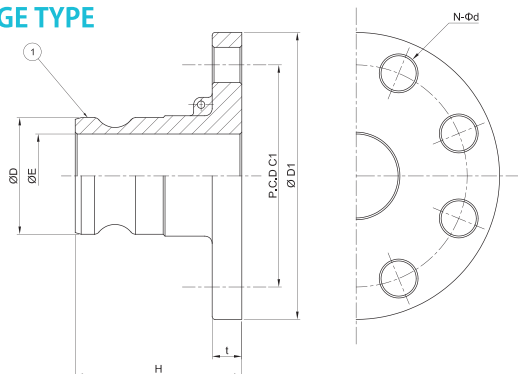
呼び径	mm	20	25	32	40	50	65	80	100	125	150
inch		3/4	1	1 1/4	1 1/2	2	2 1/2	3	4	5	6
(A)		116	139	183	191	201	213	267	295	321	453
(B)		52	61	78	86	96	108	138	167	193	258
ΦC		32	37	46	54	64	76	92	120	146	177
h		32	39	46	47	52	58	59	61	65	70
H		42	51	60	60	65	76	79	85	95	103

15Aと20Aは共用です。

単位:mm

## OZ-AF フランジ付アダプター

### ADAPTER FLANGE TYPE



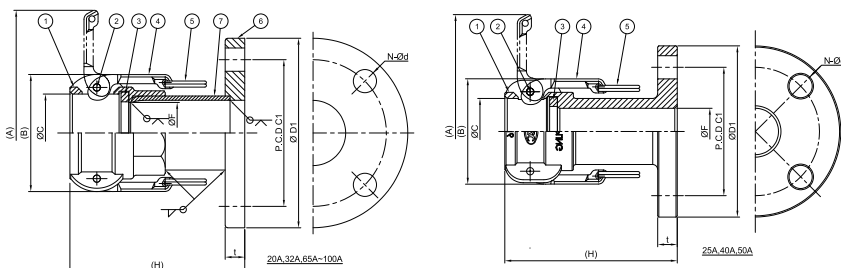
呼び径	mm	20	25	32	40	50	65	80
inch		3/4	1	1 1/4	1 1/2	2	2 1/2	3
ΦD		32	37	45	53	63	76	92
ΦE		21	24	28	36	45	56	72
ΦD1		100	125	135	140	155	175	185
P.C.D C1		75	90	100	105	120	140	150
N		4	4	4	4	4	4	8
Φd		15	19	19	19	19	19	19
t		14	14	16	16	16	18	18
H		65	87	84	84	90	94	98

単位:mm

※一部口径は受注製作品です。  
※上記寸法は標準製作寸法です。  
※異径サイズも製作いたします。  
※JIS10K相当以外のフランジも製作いたします。

## OZ-DF フランジ付カプラー

### COUPLER FLANGE TYPE



呼び径	mm	15	20	25	32	40	50	65	80	100
inch		1/2	3/4	1	1 1/4	1 1/2	2	2 1/2	3	4
(A)		116	116	139	183	191	201	213	267	295
(B)		52	52	61	78	86	96	108	138	167
ΦC		32	32	37	46	54	64	76	92	120
ΦF		16	21	26	33	38	50	60	75	94
ΦD1		95	100	125	135	140	155	175	185	210
P.C.D C1		70	75	90	100	105	120	140	150	175
N		4	4	4	4	4	4	4	8	8
Φd		15	15	19	19	19	19	19	19	19
t		12	14	14	16	16	16	18	18	18
(H)		99	99	112	139	141	143	148	152	160

単位:mm

ネジは管用テーパネジ(PT/R・Rc)です。NPT規格も対応いたします。図面をご希望のお客様はホームページまたは各営業担当までお問合せ下さい。  
フランジはJIS10Kタイプです。ANSI規格も対応いたします。  
ガスケットは標準でNBRが装着されています。

# AL

## 【アルミニウム】 Aluminum

アルミニウムダイカスト【ADC12】・アルミニウム鋳物【AC4C-T6】

参考使用圧力表(水圧) 単位:MPa

Working pressure as reference(MPa)

口径	15A (1/2)	20A (3/4)	25A (1)	32A (1 1/4)	40A (1 1/2)	50A (2)	65A (2 1/2)	80A (3)	100A (4)	125A (5)	150A (6)
圧力 (水圧)	-0.1 MPa ~ 1.8 MPa	-0.1 MPa ~ 1.8 MPa	-0.1 MPa ~ 1.8 MPa	-0.1 MPa ~ 1.8 MPa	-0.1 MPa ~ 1.8 MPa	-0.1 MPa ~ 1.8 MPa	-0.1 MPa ~ 1.1 MPa	-0.1 MPa ~ 0.9 MPa	-0.1 MPa ~ 0.7 MPa	-0.1 MPa ~ 0.5 MPa	-0.1 MPa ~ 0.5 MPa

※上記は一定の使用条件下での参考値です。(流体:水(常温)、雰囲気温度:常温、ガスケット:NBR)  
使用条件により変動します。弊社各営業支店までお問い合わせください。

常温時・NBR使用時

※カップリングの接続部にホースなど重量による負荷がかかる場合はホースを吊るなどして支えてください。

※ OZ-DC、OZ-DP 取付時には圧力をかけないでください。

※フランジタイプの製品(A・F・D・F)はフランジ規格の使用圧力と、カップリングの使用圧力のどちらか低い方の使用圧力でご使用ください。

### ホースシャンク形状について



OZ-C・OZ-E

20A~50A

変則的な形状によりホースに差し込みやすくバンドで締めた際に抜けないように工夫しています。



OZ-C・OZ-E

65A~150A

取り付けたホースから抜けにくいことを重視した形状です。「リブ式」とも呼ばれます。



OZ-CP・OZ-EP

40A~150A

樹脂製のホースに差し込みやすい形状と角度にしています。



# LEVER COUPLINGS アルミニウム

- ①本体 ②ピン ③ガスケット  
④カムレバー ⑤リング



OZ-A



OZ-F



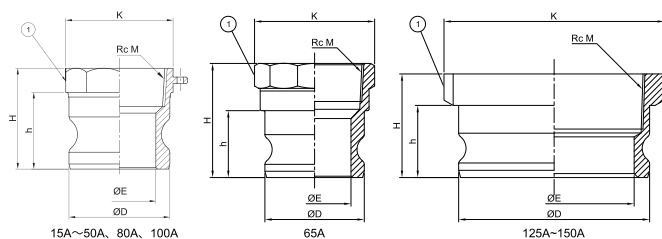
OZ-E



OZ-EP

## OZ-A メスネジ型アダプター

### ADAPTER FEMALE THREAD

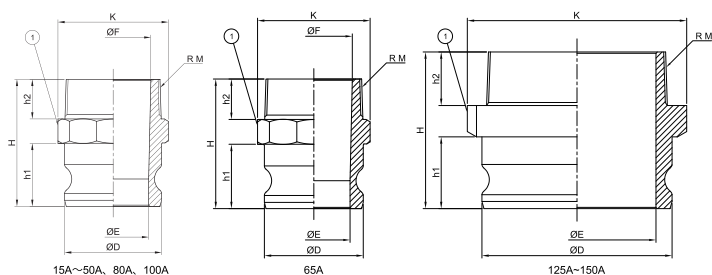


呼び径	mm	15	20	25	32	40	50	65	80	100	125	150
	inch	1/2	3/4	1	1 1/4	1 1/2	2	2 1/2	3	4	5	6
M(Rc)		1/2B	3/4B	1B	1 1/4B	1 1/2B	2B	2 1/2B	3B	4B	5B	6B
ΦD		32	32	37	45	53	63	76	92	120	146	176
ΦE		14	19	22	28	36	43	56	72	97	122	148
K		34	34	41	48	56	67	85	98	128	168	192
h		27	27	33	40	43	48	51	51	53	55	58
H		42	42	48	56	59	63	87	70	78	79	84

単位:mm

## OZ-F オスネジ型アダプター

### ADAPTER MALE THREAD

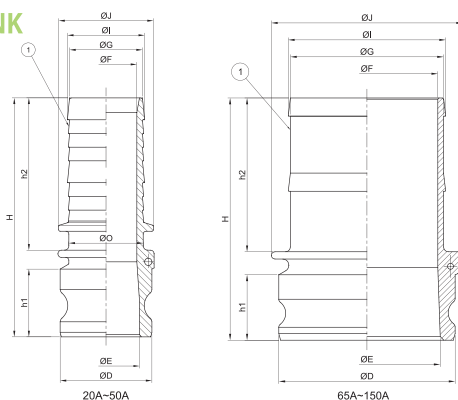


呼び径	mm	15	20	25	32	40	50	65	80	100	125	150
	inch	1/2	3/4	1	1 1/4	1 1/2	2	2 1/2	3	4	5	6
M(R)		1/2B	3/4B	1B	1 1/4B	1 1/2B	2B	2 1/2B	3B	4B	5B	6B
ΦD		32	32	37	45	53	63	76	92	120	146	176
ΦE		14	21	23	28	36	46	56	72	97	121	148
ΦF		12	19	21	26	33	43	59	75	94	↓	↓
K		34	34	41	48	56	65	85	96	127	168	192
h1		27	27	33	39	42	46	49	51	53	55	58
h2		20	20	22	24	24	26	31	32	36	41	43
H		62	62	70	79	81	88	99	102	114	120	127

単位:mm

## OZ-E ホースシャंकアダプター

### ADAPTER HOSE SHANK

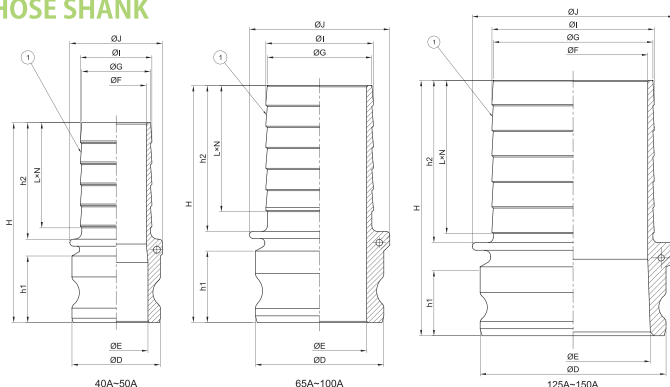


呼び径	mm	20	25	32	40	50	65	80	100	125	150
	inch	3/4	1	1 1/4	1 1/2	2	2 1/2	3	4	5	6
ΦD		32	37	45	53	63	76	92	120	146	176
ΦE		21	20	25	36	46	55	67	92	121	148
ΦF		12	↓	22	31	42	↓	↓	↓	117	140
ΦG		19	25	31	37	50	63	75	101	127	152
ΦI		21	27	34	40	53	67	79	105	130	155
ΦJ		26	32	38	50	65	80	-	-	158	184
ΦO		19	25	32	39	50	-	-	-	-	-
h1		27	34	40	40	47	50	51	53	54	58
h2		62	69	74	90	105	95	102	110	127	143
H		100	113	125	142	164	159	167	178	200	221

単位:mm

## OZ-EP プラスチックホース用アダプター

### ADAPTER HOSE SHANK



呼び径	mm	40	50	65	80	100	125	150
	inch	1 1/2	2	2 1/2	3	4	5	6
ΦD		53	63	76	92	120	146	176
ΦE		36	45	54	67	92	121	148
ΦF		31	43	↓	↓	↓	117	140
ΦG		36	49	62	75	100	125	149
ΦI		38	51	64	77	102	127	152
ΦJ		56	66	80	100	133	158	184
h1		41	48	50	51	53	54	58
h2		72	83	90	104	113	127	143
L		15	15	15	15	15	20	20
N		4	5	4	5	6	6	6
H		123	143	154	169	181	200	221

単位:mm

# LEVER COUPLINGS アルミニウム

- ①本体 ②ピン ③ガスケット  
④カムレバー ⑤リング



OZ-D



OZ-B



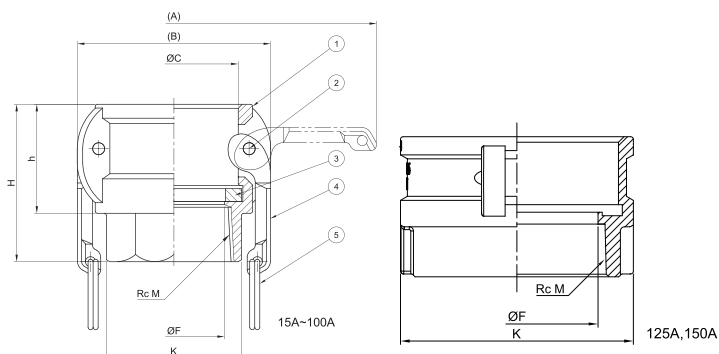
OZ-C



OZ-CP

## OZ-D メスネジ型カップラー

### COUPLER FEMALE THREAD

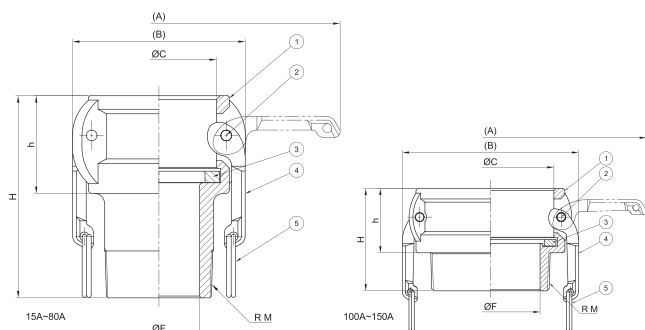


呼び径	mm	15	20	25	32	40	50	65	80	100	125	150
	inch	1/2	3/4	1	1 1/4	1 1/2	2	2 1/2	3	4	5	6
M(Rc)		1/2B	3/4B	1B	1 1/4B	1 1/2B	2B	2 1/2B	3B	4B	5B	6B
(A)		116	116	139	183	191	201	213	267	295	321	453
(B)		52	52	61	78	86	96	108	138	167	193	258
ΦC		32	32	37	46	54	64	77	92	120	146	177
ΦF		15	18	26	33	38	50	60	75	94	117	140
K		32	32	41	48	56	67	85	96	124	168	202
h		32	32	39	48	49	54	58	59	61	65	70
H		53	53	60	68	71	78	84	89	95	101	115

単位:mm

## OZ-B オスネジ型カップラー

### COUPLER MALE THREAD

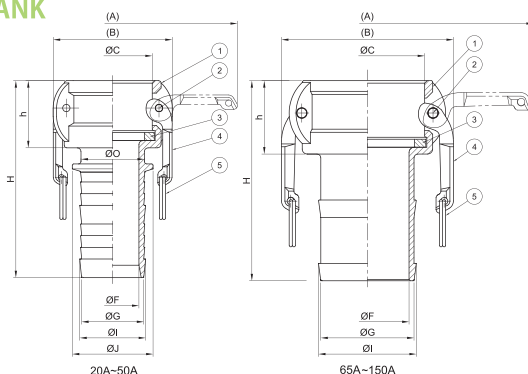


呼び径	mm	15	20	25	32	40	50	65	80	100	125	150
	inch	1/2	3/4	1	1 1/4	1 1/2	2	2 1/2	3	4	5	6
M(R)		1/2B	3/4B	1B	1 1/4B	1 1/2B	2B	2 1/2B	3B	4B	5B	6BM
(A)		116	116	139	183	191	201	213	267	295	321	453
(B)		52	52	61	78	86	96	108	138	167	193	258
ΦC		32	32	37	46	54	64	77	92	120	146	177
ΦF		14	20	24	28	36	45	60	72	94	117	140
h		32	32	39	48	49	54	58	60	61	65	70
H		70	66	81	105	106	112	116	138	97	107	113

単位:mm

## OZ-C ホースシャंकカップラー

### COUPLER HOSE SHANK

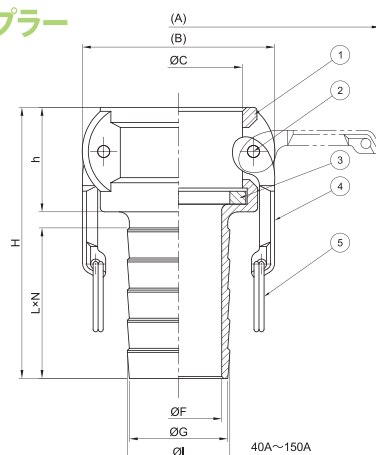


呼び径	mm	20	25	32	40	50	65	80	100	125	150
	inch	3/4	1	1 1/4	1 1/2	2	2 1/2	3	4	5	6
(A)		116	139	183	191	201	213	267	295	321	453
(B)		52	61	78	86	96	108	138	167	193	258
ΦC		32	37	46	54	64	77	92	120	146	177
ΦF		12	20	25	31	42	55	67	92	117	140
ΦG		19	25	31	37	50	63	75	101	127	152
ΦI		21	27	34	40	53	67	79	105	130	155
ΦJ		26	32	38	50	65	-	-	-	-	-
ΦO		19	25	32	39	51	-	-	-	-	-
h		32	39	46	49	54	58	59	61	65	70
H		94	108	120	139	159	144	161	171	192	213

単位:mm

## OZ-CP プラスチックホース用カップラー

### COUPLER HOSE SHANK



呼び径	mm	40	50	65	80	100	125	150
	inch	1 1/2	2	2 1/2	3	4	5	6
(A)		191	201	213	267	295	321	453
(B)		86	96	108	138	167	193	258
ΦC		54	64	77	92	120	146	177
ΦF		31	43	54	67	92	117	140
ΦG		36	49	62	75	100	125	149
ΦI		38	51	64	77	102	127	152
h		47	52	58	59	61	65	70
L		15	15	15	15	15	20	20
N		4	5	4	6	6	6	6
H		119	135	148	163	174	192	213

単位:mm

ネジは管用テーパネジ (PT/R・Rc) です。NPT規格も対応いたします。図面をご希望のお客様はホームページまたは各営業担当までお問合せ下さい。  
ガスケットは標準でNBRが装着されています。

# LEVER COUPLINGS アルミニウム

①本体 ②ピン ③ガスケット  
④カムレバー ⑤リング



OZ-DP



OZ-DC



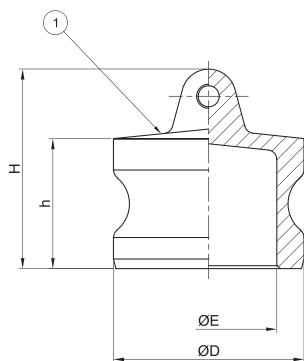
OZ-AF



OZ-DF

## OZ-DP ダストプラグ

### ADAPTER DUST PLUG



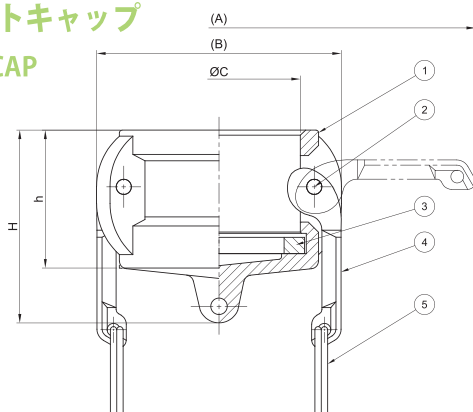
呼び径	mm	20	25	32	40	50	65	80	100	125	150
	inch	3/4	1	1 1/4	1 1/2	2	2 1/2	3	4	5	6
ΦD		32	37	45	53	63	76	92	120	146	176
ΦE		20	24	29	35	45	56	71	97	122	149
h		26	31	38	39	43	47	48	50	53	60
H		38	45	54	59	66	72	76	80	86	95

※15Aと20Aは共用です。

単位:mm

## OZ-DC ダストキャップ

### COUPLER DUST CAP



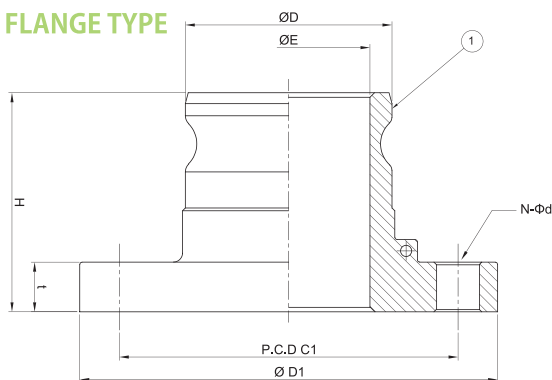
呼び径	mm	20	25	32	40	50	65	80	100	125	150
	inch	3/4	1	1 1/4	1 1/2	2	2 1/2	3	4	5	6
(A)		116	139	183	191	201	213	267	295	321	453
(B)		52	61	78	86	96	108	138	167	193	258
ΦC		32	37	46	54	64	77	92	120	146	177
h		32	39	48	49	54	58	59	61	65	70
H		44	53	65	69	76	83	79	85	95	103

※15Aと20Aは共用です。

単位:mm

## OZ-AF フランジ付アダプター

### ADAPTER FLANGE TYPE



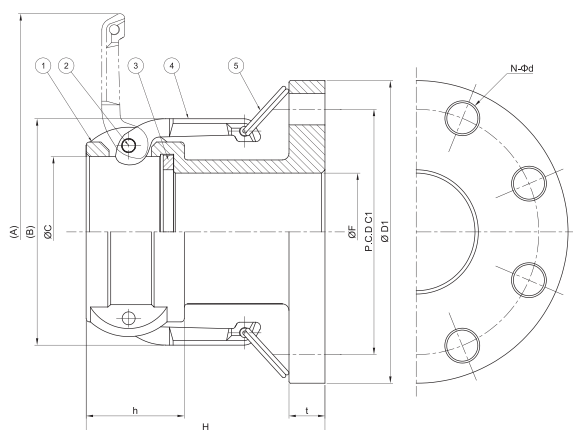
呼び径	mm	15	20	25	32	40	50	65	80	100	125	150
	inch	1/2	3/4	1		1 1/2	2	2 1/2	3	4	5	6
ΦD		32	32	37		53	63	76	92	120	146	176
ΦE		16	21	24		36	45	56	72	97	121	148
ΦD1		95	100	125		140	155	175	185	210	250	280
P.C.D C1		70	75	90		105	120	140	150	175	210	240
N		4	4	4		4	4	4	8	8	8	8
Φd		15	15	19		19	19	19	19	19	23	23
t		12	14	14		16	16	18	22	23	24	26
H		65	65	87		84	90	94	97	104	105	115

※一部口径は受注製品です。  
※上記寸法は標準製作寸法です。  
※異径サイズも製作いたします。  
※JIS10K相当以外のフランジも製作いたします。

単位:mm

## OZ-DF フランジ付カップラー

### COUPLER FLANGE TYPE



呼び径	mm	80	100	125	150
	inch	3	4	5	6
(A)		267	295	321	453
(B)		138	167	193	258
ΦC		92	120	146	177
ΦF		72	94	117	140
ΦD1		185	210	250	280
P.C.D C1		150	175	210	240
N		8	8	8	8
Φd		19	19	23	23
t		22	23	24	26
h		60	61	65	70
H		146	154	160	224

単位:mm

※上記以外の口径、異径サイズも製作いたします。  
※JIS10K相当以外のフランジも製作いたします。

ネジは管用テーパネジ (PT/R・Rc) です。NPT規格も対応いたします。図面をご希望のお客様はホームページまたは各営業担当までお問合せ下さい。  
フランジはJIS10Kタイプです。ANSI規格も対応いたします。  
ガスケットは標準でNBRが装着されています。

# PP

## 【ポリプロピレン】 Polypropylene

ポリプロピレン(グラスファイバー入り)【POLYPROPYLENE GLASS FILLED】

参考使用圧力表(水圧) 単位:MPa

Working pressure as reference(MPa)

口径	20A (3/4)	25A (1)	32A (1 1/4)	40A (1 1/2)	50A (2)	80A (3)
圧力 (水圧)	0 MPa ~ 0.7 MPa	0 MPa ~ 0.7 MPa	0 MPa ~ 0.7 MPa	0 MPa ~ 0.7 MPa	0 MPa ~ 0.7 MPa	0 MPa ~ 0.4 MPa

※上記は一定の使用条件下での参考値です。(流体:水(常温)、雰囲気温度:常温、ガスケット:NBR)

常温時・NBR使用時

使用条件により変動します。弊社各営業支店までお問い合わせください。

※カップリングの接続部にホースなど重量による負荷がかかる場合はホースを吊るなどして支えてください。

※OZ-DC、OZ-DP 取付時には圧力をかけないでください。

※フランジタイプの製品(A・F・D・F)はフランジ規格の使用圧力と、カップリングの使用圧力のどちらか低い方の使用圧力でご使用ください。

※32Aサイズのポリプロピレン製製品には本体に「PT」の記載がございます。

※ポリプロピレン製レバーカップリングの20AサイズはNPTねじになります。

日本国内で広く使用されているJIS PTねじ(R、Rc)とはネジ山の頂点の形状とネジ山の角度に若干違いがありますが、ネジ山のピッチ数とテーパ角が同形状のため、ポリプロピレン製のみNPTねじを採用しております。この件についてご不明な点がございましたら、お問合せください。  
また、取り付けの際は必ずシールテープ・シール剤をご使用のうえ、ねじ込みしてください。





# LEVER COUPLINGS ポリプロピレン



OZ-A



OZ-F



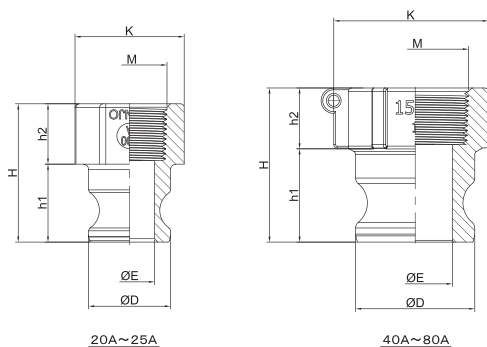
OZ-E



OZ-DP

## OZ-A メスネジ型アダプター

### ADAPTER FEMALE THREAD

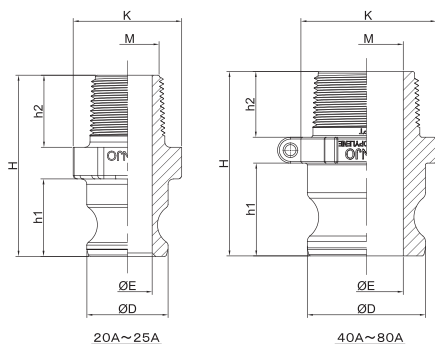


呼び径	mm	20	25	32	40	50	80
	inch	¾	1	1¼	1½	2	3
M(Rc)		¾B	1B	1¼B	1½B	2B	3B
ΦD		32	37	45	53	63	91
ΦE		19	22	29	33	43	71
K		36	43	57	66	83	107
h1		29	35	40	41	50	53
h2		21	27	25	28	30	38
H		50	62	65	69	80	91

単位: mm

## OZ-F オスネジ型アダプター

### ADAPTER MALE THREAD

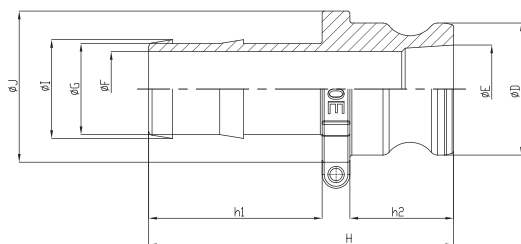


呼び径	mm	20	25	32	40	50	80
	inch	¾	1	1¼	1½	2	3
M(R)		¾B	1B	1¼B	1½B	2B	3B
ΦD		32	37	45	53	63	91
ΦE		18	22	29	33	43	72
K		36	43	57	63	74	107
h1		29	35	40	42	49	52
h2		23	33	25	30	34	38
H		61	82	78	83	96	110

単位: mm

## OZ-E ホースシャंकアダプター

### ADAPTER HOSE SHANK

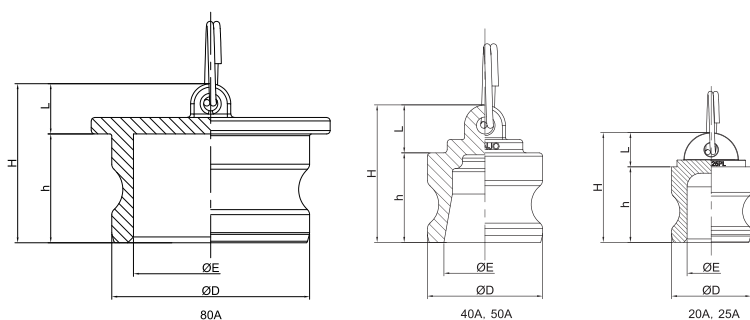


呼び径	mm	20	25	32	40	50	80
	inch	¾	1	1¼	1½	2	3
ΦD		32	37	45	53	63	91
ΦE		19	22	28	36	47	71
ΦF		13	21	23	30	41	61
ΦG		19	26	31	37	51	75
ΦI		21	27	33	40	52	80
h1		41	43	63	70	72	102
h2		29	35	38	42	49	52
H		80	92	112	123	130	173

単位: mm

## OZ-DP ダストプラグ

### ADAPTER DUST PLUG



呼び径	mm	20	25	32	40	50	80
	inch	¾	1	1¼	1½	2	3
ΦD		32	37	45	53	63	91
ΦE		16	22	29	38	48	71
h		29	35	41	41	48	50
L		13	16	12	23	24	23
H		42	51	53	64	72	73

単位: mm

# LEVER COUPLINGS ポリプロピレン



OZ-D



OZ-B



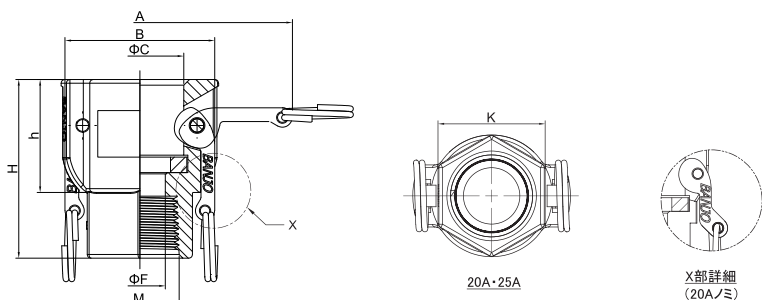
OZ-C



OZ-DC

## OZ-D メスネジ型カプラー

### COUPLER FEMALE THREAD

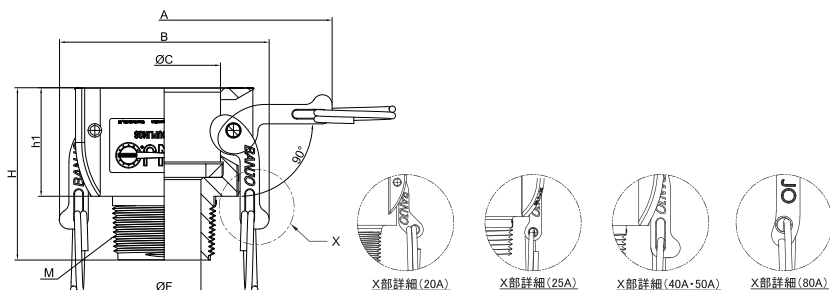


呼び径	mm	20	25	32	40	50	80
	inch	¾	1	1¼	1½	2	3
M(Rc)		¾B	1B	1¼B	1½B	2B	3B
A		98	125	175	189	198	249
B		67	61	82	90	99	138
ΦC		32	37	46	54	64	92
ΦF		18	22	33	36	50	77
K		36	43	52	70	79	110
h		34	46	50	51	56	59
H		54	73	72	72	79	91

単位:mm

## OZ-B オスネジ型カプラー

### COUPLER MALE THREAD

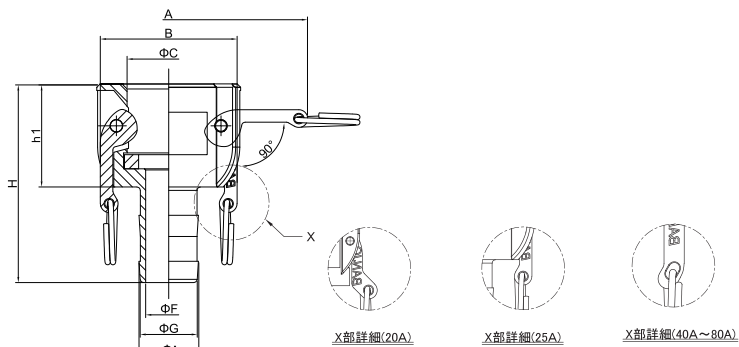


呼び径	mm	20	25	32	40	50	80
	inch	¾	1	1¼	1½	2	3
M(R)		¾B	1B	1¼B	1½B	2B	3B
A		98	125	175	189	198	249
B		67	61	79	99	109	138
ΦC		32	37	46	54	64	92
ΦF		17	21	31	36	47	71
h1		34	46	50	51	56	59
H		57	79	81	81	90	100

単位:mm

## OZ-C ホースシャंकカプラー

### COUPLER HOSE SHANK

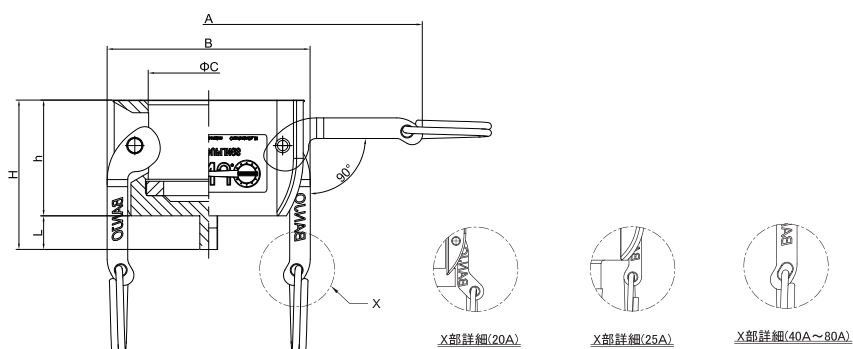


呼び径	mm	20	25	32	40	50	80
	inch	¾	1	1¼	1½	2	3
A		98	125	175	189	198	249
B		67	61	84	90	99	138
ΦC		33	37	46	54	64	92
ΦF		13	21	23	30	41	61
ΦG		19	26	31	37	50	76
ΦI		21	27	33	40	52	80
h1		34	46	50	51	56	59
H		75	89	113	121	128	161

単位:mm

## OZ-DC ダストキャップ

### COUPLER DUST CAP



呼び径	mm	20	25	32	40	50	80
	inch	¾	1	1¼	1½	2	3
A		98	125	175	189	198	249
B		67	61	77	90	99	138
ΦC		32	37	46	54	64	92
L		12	14	12	15	13	16
h		34	46	50	51	57	59
H		46	60	62	66	70	75

単位:mm

ネジは管用テーパネジ (PT/R・Rc) です。NPT規格も対応いたします。図面をご希望のお客様はホームページまたは各営業担当までお問合せ下さい。  
ガスケットは標準でNBRが装着されています。

ダブルロック

ステンレス

アルミニウム

ポリプロピレン

ブロンズ

ガスケット

各種カバーカップリング

製作事例

取扱説明書

技術資料

# LEVER COUPLINGS ポリプロピレン



OZ-AF



OZ-DF



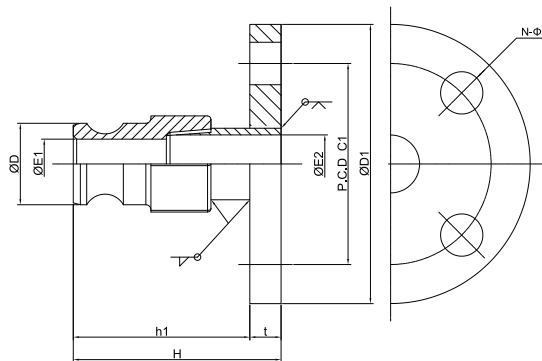
OZ-A PP DIN 50A



OZ-A PP DIN 50A  
製作品

## OZ-AF フランジ付きアダプター

### ADAPTER FLANGE TYPE

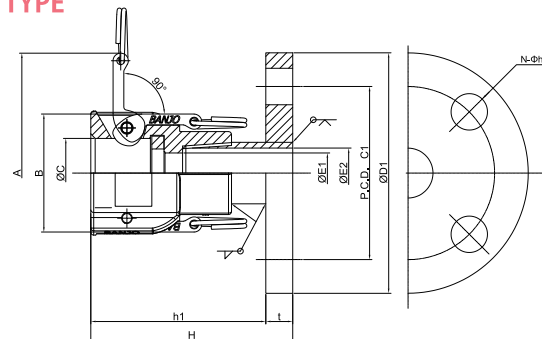


呼び 径	mm	20	25	32	40	50	80
	inch	¾	1	1¼	1½	2	3
D		32	37	45	53	63	92
E1		19	22	29	33	43	71
E2		20	26	33	41	51	74
D1		100	125	135	140	155	185
C1		75	90	100	105	120	150
N		4	4	4	4	4	8
Øh		15	19	19	19	19	19
t		14	14	16	16	16	18
h1		66	79	88	92	104	120
H		80	93	104	108	120	138

単位:mm

## OZ-DF フランジ付きカプラー

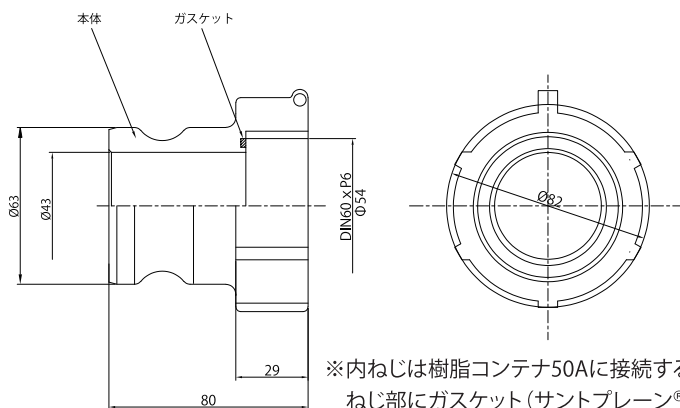
### COUPLER FLANGE TYPE



呼び 径	mm	20	25	40	50	80
	inch	¾	1	1½	2	3
ΦE1		18	22	36	50	77
ΦE2		20	26	41	51	74
A		98	125	189	198	249
B		67	65	90	100	138
ΦC		32	37	54	64	92
ΦD1		100	125	140	155	185
C1		75	90	105	120	150
N		4	4	4	4	8
Φh		15	19	19	19	19
t		14	14	16	16	18
h1		71	91	120	124	130
H		85	105	136	140	148

単位:mm

## OZ-A PP DIN 50A IBCコンテナ用アダプター

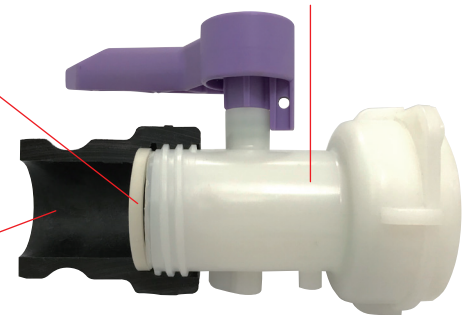


※内ねじは樹脂コンテナ50Aに接続する専用ねじです。  
ねじ部にガスケット(サントプレーン®)が入っています。

ガスケット

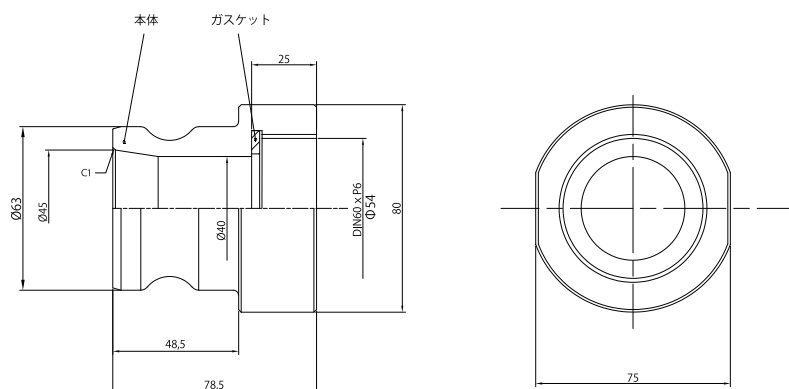
パルクコンテナ(IBCコンテナ)排出口バルブ

OZ-A PP DIN 50A  
(標準品:黒色)



OZ-A PP DIN 50A (標準品:黒色)  
内部構造

## OZ-A PP DIN 50A IBCコンテナ用アダプター(製作品)



※長尺や異径サイズも製作可能です。

図面をご希望のお客様はホームページまたは各営業担当までお問合せ下さい。  
フランジはJIS10Kタイプです。ANSI規格も対応いたします。  
カプラーには標準でNBRが装着されています。

# BR [BC]

## 【ブロンズ】 Bronze

青銅鑄物【BC6 (CAC406)】

参考使用圧力表(水圧) 単位:MPa

Working pressure as reference(MPa)

口径	15A (1/2)	20A (3/4)	25A (1)	32A (1 1/4)	40A (1 1/2)	50A (2)	65A (2 1/2)	80A (3)	100A (4)
圧力 (水圧)	-0.1 MPa	-0.1 MPa	-0.1 MPa	-0.1 MPa	-0.1 MPa	-0.1 MPa	-0.1 MPa	-0.1 MPa	-0.1 MPa
	~	~	~	~	~	~	~	~	~
	1.8 MPa	1.8 MPa	1.8 MPa	1.8 MPa	1.8 MPa	1.8 MPa	1.1 MPa	0.9 MPa	0.7 MPa

※上記は一定の使用条件下での参考値です。

常温時・NBR使用時

(流体:水(常温)、雰囲気温度:常温、ガスケット:NBR)

使用条件により変動します。弊社各営業支店までお問い合わせください。

※カップリングの接続部にホースなど重量による負荷がかかる場合はホースを吊るなどして支えてください。

※ OZ-DC、OZ-DP 取付時には圧力をかけないでください。

## ホースシャンク形状について



OZ-C・OZ-E

20A~100A

取り付けたホースから抜けな  
いことを重視した形状です。

「リブ式」とも呼ばれます。



# LEVER COUPLINGS ブロンズ

- ①本体 ②ピン ③ガスケット  
④カムレバー ⑤リング



OZ-A



OZ-F



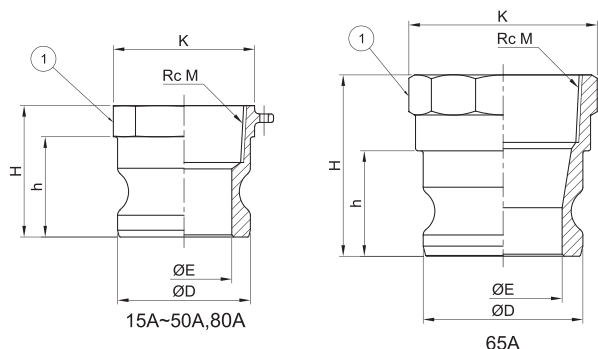
OZ-E



OZ-DP

## OZ-A メスネジ型アダプター

### ADAPTER FEMALE THREAD

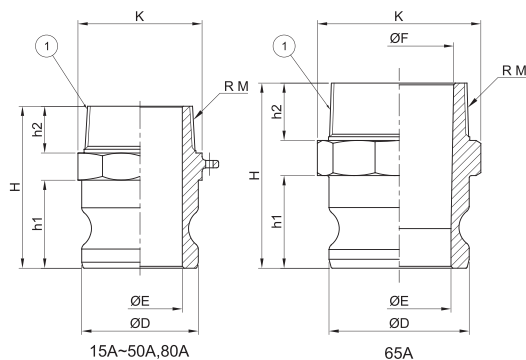


呼び径	mm	15	20	25	32	40	50	65	80	100
inch		1/2	3/4	1	1 1/4	1 1/2	2	2 1/2	3	4
M(Rc)		1/2B	3/4B	1B	1 1/4B	1 1/2B	2B	2 1/2B	3B	4B
ΦD		32	32	37	45	53	63	76	92	120
ΦE		16	21	24	28	36	46	56	73	97
K		33	33	42	48	56	67	84	96	127
h		26	26	34	40	42	48	50	51	53
H		40	41	49	54	57	62	86	70	79

単位:mm

## OZ-F オスネジ型アダプター

### ADAPTER MALE THREAD

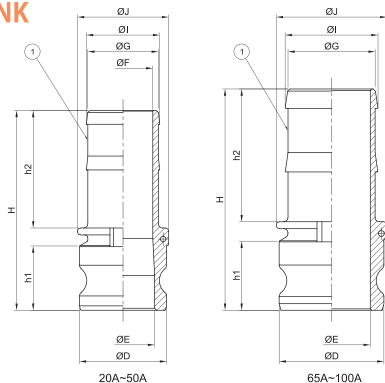


呼び径	mm	15	20	25	32	40	50	65	80	100
inch		1/2	3/4	1	1 1/4	1 1/2	2	2 1/2	3	4
M(R)		1/2B	3/4B	1B	1 1/4B	1 1/2B	2B	2 1/2B	3B	4B
ΦD		32	32	37	45	53	63	76	92	120
ΦE		14	21	24	28	36	46	56	72	97
ΦF		↓	↓	↓	↓	↓	↓	59	↓	↓
K		33	33	41	48	56	67	84	96	127
h1		26	26	34	40	42	48	50	52	53
h2		20	20	23	24	23	25	31	32	35
H		60	61	72	78	80	88	100	102	114

単位:mm

## OZ-E ホースシャंकアダプター

### ADAPTER HOSE SHANK

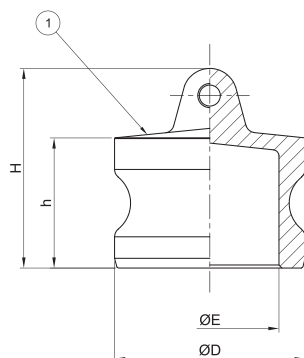


呼び径	mm	20	25	32	40	50	65	80	100
inch		3/4	1	1 1/4	1 1/2	2	2 1/2	3	4
ΦD		32	37	45	53	63	76	92	120
ΦE		21	24	28	36	46	56	68	92
ΦF		14	20	25	31	43	↓	↓	↓
ΦG		19	25	32	39	51	63	75	101
ΦI		21	27	33	41	53	67	79	103
ΦJ		33	40	48	56	66	80	102	133
h1		25	34	40	40	47	50	51	53
h2		60	66	70	72	85	96	104	113
H		97	110	121	124	145	160	170	181

単位:mm

## OZ-DP ダストプラグ

### ADAPTER DUST PLUG



呼び径	mm	20	25	32	40	50	65	80	100
inch		3/4	1	1 1/4	1 1/2	2	2 1/2	3	4
ΦD		32	37	45	53	63	76	92	120
ΦE		20	24	28	36	46	56	73	97
h		26	31	38	39	43	47	48	50
H		38	44	54	53	66	72	68	72

※15Aと20Aは共用です。

単位:mm

# LEVER COUPLINGS ブロンズ

- ①本体 ②ピン ③ガスケット  
④カムレバー ⑤リング



OZ-D



OZ-B



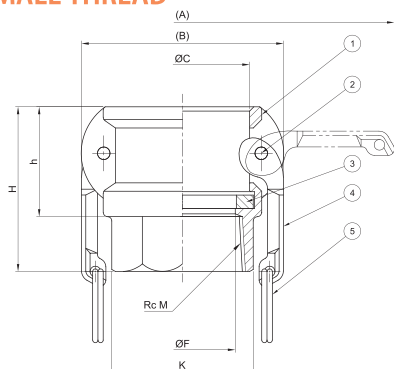
OZ-C



OZ-DC

## OZ-D メスネジ型カプラー

### COUPLER FEMALE THREAD

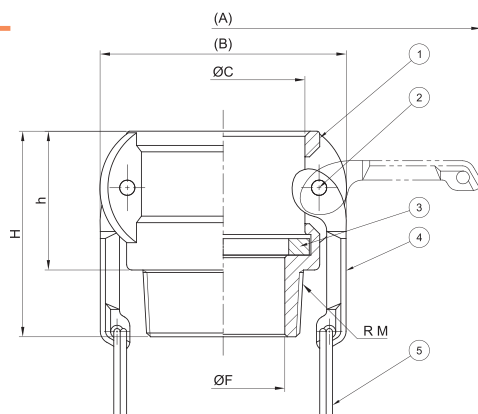


呼び径	mm	15	20	25	32	40	50	65	80	100
	inch	1/2	3/4	1	1 1/4	1 1/2	2	2 1/2	3	4
M(Rc)		1/2B	3/4B	1B	1 1/4B	1 1/2B	2B	2 1/2B	3B	4B
(A)		116	116	139	183	191	201	213	267	295
(B)		52	52	61	78	86	96	108	138	167
ΦC		32	32	37	46	54	64	76	92	120
ΦF		16	21	26	33	38	50	60	75	95
K		33	33	40	48	55	67	84	96	128
h		32	32	39	48	47	52	58	60	61
H		51	51	60	68	69	78	84	90	95

単位:mm

## OZ-B オスネジ型カプラー

### COUPLER MALE THREAD

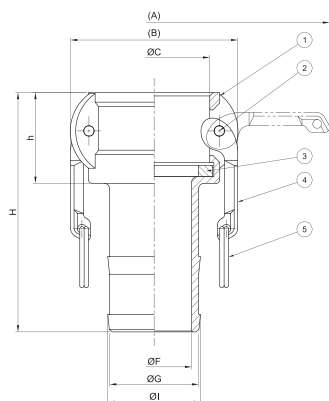


呼び径	mm	25	50
	inch	1	2
M(R)		1B	2B
(A)		139	201
(B)		61	96
ΦC		37	64
ΦF		24	48
h		39	54
H		62	78

単位:mm

## OZ-C ホースシャंकカプラー

### COUPLER HOSE SHANK

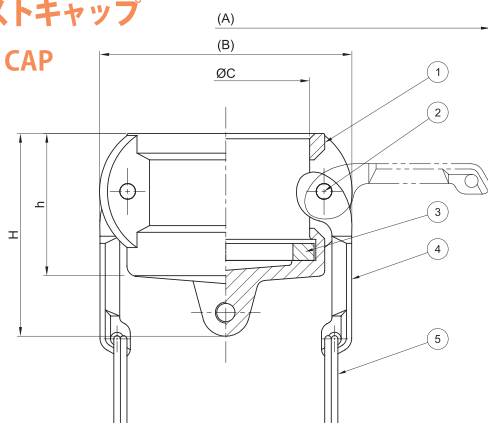


呼び径	mm	20	25	32	40	50	65	80	100
	inch	3/4	1	1 1/4	1 1/2	2	2 1/2	3	4
(A)		116	139	183	191	201	213	267	295
(B)		52	61	78	86	96	108	138	167
ΦC		32	37	46	54	64	76	92	120
ΦF		14	20	25	31	43	56	67	92
ΦG		19	25	32	39	51	63	75	101
ΦI		21	27	33	41	53	67	79	103
h		32	39	48	49	52	58	60	61
H		91	104	117	120	136	153	164	174

単位:mm

## OZ-DC ダストキャップ

### COUPLER DUST CAP



呼び径	mm	20	25	32	40	50	65	80	100
	inch	3/4	1	1 1/4	1 1/2	2	2 1/2	3	4
(A)		116	139	183	191	201	213	267	295
(B)		52	61	78	86	96	108	138	167
ΦC		32	37	46	54	64	76	92	120
h		32	39	48	47	54	58	59	62
H		42	51	64	60	77	76	79	86

※15Aと20Aは共用です。

単位:mm

# Q&A

お客様からよく寄せられるご質問を集めました。

## 購入方法について

- Q1. OZCレバーカップリングを購入するにはどうしたらいいですか？  
**A1.** お近くの支店までお電話いただくか、当社ホームページよりお問い合わせください。
- Q2. OZCレバーカップリングは1個でも購入可能でしょうか？  
**A2.** はい、1個からご購入いただけます。
- Q3. レバーのみの購入は可能ですか？  
**A3.** 購入いただけます。（レバーにはピン・リングが付属しています）
- Q4. NBR（標準）以外の材質のガスケットも取り付けて出荷してもらえますか？  
**A4.** 可能です。ご注文時にガスケットに「組込」とご記入ください。
- Q5. BANJOと書いてある商品が欲しいのですが…  
**A5.** 弊社のポリプロピレンカップリングは一部サイズを除きBANJO製品です。

## 製品について

- Q6. 本体材質及びガスケットの選定をお願いしたい。  
**A6.** お近くの支店まで問い合わせ下さい。使用条件（流体・圧力・温度）により提案いたします。
- Q7. レバーの材質は何ですか？  
**A7.** レバーはSUS304Lの焼結金属となっております。
- Q8. レバーカップリングは何℃まで使用可能でしょうか？  
**A8.** ガスケットの使用温度範囲によります。但し、ポリプロピレン製の本体は60℃までです。
- Q9. 耐圧は何キロですか？  
**A9.** 材質・口径によって異なりますのでカタログ(P57)をご参照願います。
- Q10. スチームでの使用は可能ですか？  
**A10.** 本体材質：SUS製、ガスケット：スーパーPFAシールでご使用可能です。  
使用温度、圧力については、弊社までお問合せください。
- Q11. CP/EPとC/Eの違いは何ですか？  
**A11.** CP/EPは（塩化ビニルなど）プラスチック樹脂製ホース用の製品です。  
C/Eタイプに比べホースに差し込みやすい形状です。（タケノコ部分の段がすべて同じ高さです）
- Q12. ポリプロピレン製カップリングもレバーの取り換えはできますか？  
**A12.** 取り換えはできませんので、本体ごとの取り換えをお勧めいたします。
- Q13. 振動でレバーが開かないようにする方法はありますか？  
**A13.** ダブルロックタイプをご使用ください。ダブルロックのないサイズはレバーロックをレバーに取り付けてください。
- Q14. 交換の目安やサイクルはありますか？  
**A14.** ご使用条件によって異なりますので、交換時期の規定はございません。定期的な交換をおすすめします。
- Q15. 重量を教えてください。  
**A15.** カタログ(P58)をご参照願います。

## 規格・法規について

- Q16. OZCレバーカップリングには規格があるのでしょうか？  
**A16.** 当社製品はミル規格A-A59326（MIL-C-27487）に基づいて製作をしております。
- Q17. ねじの規格は何ですか？  
**A17.** 標準品は管用テーパネジ（R、Rc）です。
- Q18. RoHs2に対応してますか？  
**A18.** RoHs2対応済みです。（ブロンズ製本体を除きます）

## 図面・提出書類について

- Q19. 図面がほしいのですか？  
**A19.** ホームページよりPDF、CADデータ（DXF）がダウンロードできます。  
ダウンロードの際はお問い合わせフォームへ入力をお願いいたします。
- Q20. 成績書類の提出は可能ですか？  
**A20.** 検査成績書、ミルシート、食品衛生法370号適合書類、非該当証明書が提出可能です。（一部を除きます）  
お近くの各支店へお問い合わせ下さい。



# ガasket オプションパーツ

GASKET  
OPTIONAL PARTS

			ゴム系ガスケット		
材質			NBR	フッ素ゴム (FKM)	EPDM
外観					
外観の特徴			黒色	黒色・ピンクの点	黒色・黄色の点
特徴			カブラーに標準で装着されているガスケットです。	耐油性、耐熱性を持つ合成ゴムです。黒色のガスケットの識別のため外側面にピンクの点があります。	耐薬品性、耐候性のある材質です。耐油性に劣るため、油が付く環境でのご使用には不向きです。黒色のガスケットの識別のため外側面に黄色の点があります。
口径			15A~150A 1/2”~6”	15A~150A 1/2”~6”	15A~150A 1/2”~6”
参考使用温度範囲 上限(℃)			70	180	110
参考使用温度範囲 下限(℃)			-30	-20	-30
食品対応 ※1	油脂及び脂肪性食品・酒類			○	○
	上記以外	pH5を超える食品		○	○
		pH5以下の食品			○
スチーム対応					

※1 食品、添加物等の規格基準(昭和34年厚生省告示第370号)の第3のDの3適合 最終改正:平成24年厚生労働省告示第595号

※2 芯材のフッ素ゴムのみpH5以下の食品に適合しておりません。劣化による樹脂部の破損を避けるよう交換サイクルをご検討ください。

・ PTFEはアコーディオン形状のフッ素樹脂ガスケットです。構造上シール性や復元性に欠けるため、ご使用に際してはご相談ください。

・ ガスケットの交換方法は取扱説明書をご参照ください。

・ ガスケットのみでもご注文いただけます。

・ カブラーには標準でNBRガスケットが装着されています。

・ ご希望のガスケットを組み込んで出荷が可能ですので、ご注文の際にご指示ください。

・ EPDM 125A、150A、ホワイトEPDM125A、150A、ホワイトネオプレン150Aは受注生産です。

・ FEPラップシールを高い温度で使用する接続箇所は温度が下がってからレバーカップリングを取りはずしてください。

高い温度のまま取りはずすと、ガスケットが変形し漏れの原因になります。

・ フッ素樹脂系ガスケットはゴム系に比べ弾力が少ないため、ポリプロピレン製カブラーに組み合わせて使用すると漏れる場合があります。

・ スーパーPFAシールを水蒸気(気体)のラインでご使用の場合は0.6MPa以下でご使用ください。

			フッ素樹脂系ガスケット		
ホワイト EPDM	ホワイト ネオプレン	シリコン	スーパーPFA シール	FEPラップシール フッ素ゴム	PTFE
					
白色	白色	白色半透明	Oリング形状	ガスケット形状	外側面に溝
主に食品ラインで使用するガスケットです。酢酸などpH5以下の食品には使用できません。	酸性やアルカリ性の流体に適しています。	主に食品で使用されるガスケットです。白色に近い半透明色です。	O-リング形状のフッ素ゴムをPFAで全面被覆したガスケットです。耐薬品性能に優れています。温度変化による変形が少なく高温での使用にも優れた性能を発揮します。	フッ素ゴムをFEPで全面被覆したガスケットです。(※FEPと芯材のゴムの膨張率が異なるため高温での使用に際してはご相談ください。)	アコーディオン形状のフッ素樹脂ガスケットです。(※構造上シール性や復元性に欠けるためご使用に際してはご相談ください。)
15A~150A 1/2"~6"	15A~150A 1/2"~6"	15A~125A 1/2"~5"	15A~50A 1/2"~2"	65A~150A 2 1/2"~6"	15A~100A 1/2"~4"
110	60	140	180	120	100
-30	-30	-30	-20	-26	-20
○		○	○	○	○
○		○	○	○	○
		○	○ ※2	○ ※2	○
			○		

# スーパーPFAシールの特徴



1

## 優れた耐スチーム性

断面がまるいO-リング形状でスチームのラインでの使用に優れています。

2

## 優れた耐化学薬品性

フッ素樹脂 (PFA) はほとんどの化学薬品、溶剤の使用に適応します。PFAを透過する流体の場合、内部のフッ素ゴムを変質させることがあります。

3

## 弾性率が高い・圧縮永久歪みが小さい

芯部のフッ素ゴムは弾力性が高く、断面をまるい形状にすることにより変形に対する抵抗力が優れています。

4

## 広範な温度適用範囲

連続で $-20^{\circ}\text{C}$  ~  $+180^{\circ}\text{C}$ まで使用可能です。  
※高温で長時間ご使用の場合はご相談ください。  
※ガスケットは消耗品です。  
ご使用条件によってガスケットの弾力の変化と交換時期が異なります。  
定期的に開閉してご確認いただき、交換サイクルをご検討ください。

5

## 非粘着性

ガスケットに流体が粘着したり、接着することがありません。

6

## 完全被覆

芯部のフッ素ゴムを外側のフッ素樹脂 (PFA) で包み込んだカプセル構造です。

7

## 食品製造ライン対応

食品、添加物等の規格基準に適合しています。  
(昭和34年厚生省告示第370号)  
※芯材のフッソゴムのみ一部条件 (PH5以下の食品) に適合しておりません。  
劣化による樹脂部の破損を避けるよう交換サイクルをご検討ください。

フッ素樹脂被覆ガスケットの断面





# オプションパーツ

## チェーン



●プラグやキャップ(OZ-DP、DCなど)の紛失防止にご使用ください。

●材質はステンレスと鉄がございます。

●長さは約30cmです。



## カムレバー&ピン



●カプラーに使用する交換部品です。

●本体サイズにより、使用するレバーの大きさが異なりますのでご注意ください。

●レバー、ピン、リングをセットで「1本」として販売となります。

●交換の際はカプラー1台につき「2本」が必要です。

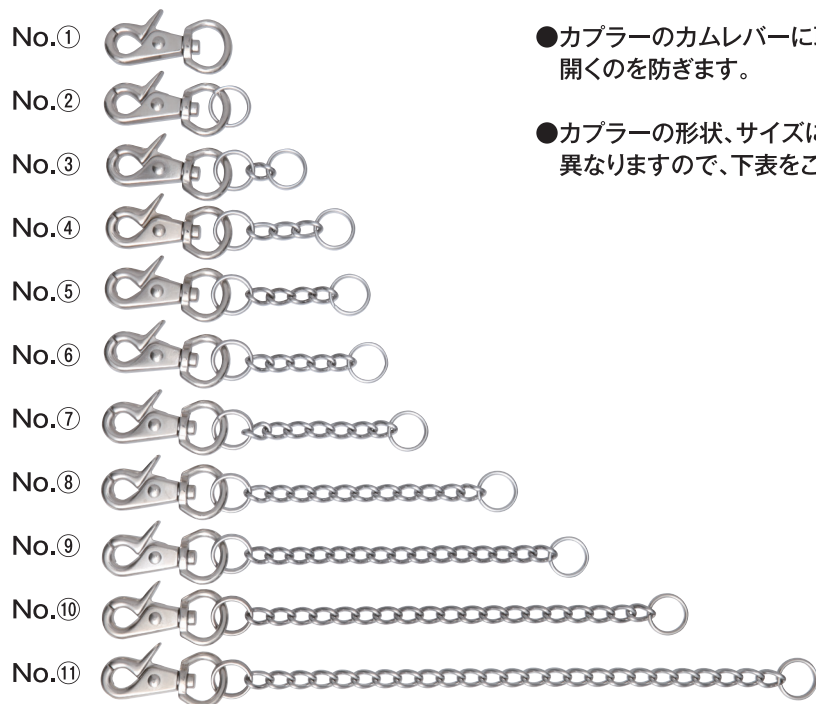
●交換方法については52ページの「カムレバー&ピン交換方法」をご参照ください。

●カムレバー用リングのみでも販売しております。

※PP製のカップリングには使用できません。

# オプションパーツ

## レバーロック



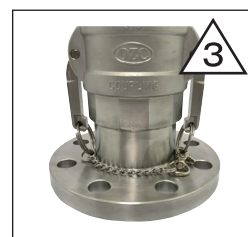
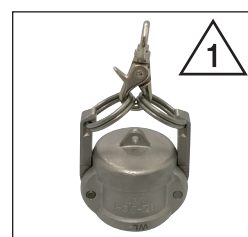
●カプラーのカムレバーに取り付け、レバーが不意に開くのを防ぎます。

●カプラーの形状、サイズによりチェーンの長さが異なりますので、下表をご参照ください。

カプラー型式・サイズと使用レバーロック、取付方法

OZ-B、OZ-C、OZ-D			OZ-DC		
カプラーサイズ	レバーロック	取り付け方	カプラーサイズ	レバーロック	取り付け方
15A・20A	No.②	△3	15A・20A	No.①	△1
25A	No.③	△3	25A	No.①	△2
32A	No.④	△3	32A	No.①	△2
40A	No.⑤	△3	40A	No.①	△2
50A	No.⑥	△3	50A	No.①	△2
65A	No.⑦	△3	65A	No.②	△2
80A	No.⑧	△3	80A	No.②	△2
100A	No.⑨	△3	100A	No.④	△2
125A	No.⑩	△3	125A	No.⑦	△2
150A	No.⑪	△3	150A	No.⑥	△2

取り付け方



# 各種レバー カップリング

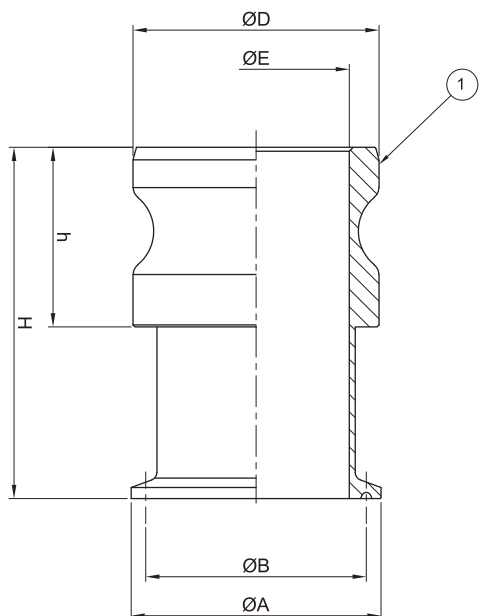
MISCELLANEOUS  
OZC LEVER COUPLING

## ■ OZ-ASF フェルール付アダプター



フェルール継手をOZCレバーカップリングに変換して  
取外しの多いホースに接続できます。

- フェルールの規格はIDF規格(国際酪農規格)です。
- 標準材質はSUS316となります。
- その他のフェルール規格での製作や  
異径サイズでの製作についても、ぜひご相談ください。



- 内部への異物混入防止のため  
ダストキャップ(OZ-DC)をあわせてご利用ください。

mm	25	40	50
inch	1	1 1/2	2
フェルール	1.0S	1.5S	2S
ΦD	37	53	63
ΦE	23	36	48
ΦA	50.5	50.5	64
ΦB	43.5	43.5	56.5
h	34	43	46
H	75	80	90

## ■ OZ-DSF フェルール付カプラー



- 内部への異物混入防止のため  
ダストプラグ(OZ-DP)をあわせてご利用ください。
- 標準でNBRガスケットが装着されています。  
流体に合わせて、ガスケットをご選定下さい。
- DSFは受注製作品になります。  
上記以外のサイズや異径サイズも承ります。



## OZ-VA バルカップ



ステンレス製








ポリプロピレン製

レバーカップリングのアダプターとボールバルブを一体化した製品です。面間寸法を短縮できるため、コンテナの取り出し口や狭い場所に最適です。汎用のボールバルブにOZ-Fを取り付ける場合と比較して取付工数を減らせるほか、圧力損失を低減します。ボールシートにはPTFEを使用しており、幅広い流体に対応しています。

呼び径	mm	20	25	40	50
	inch	3/4	1	1 1/2	2
ステンレス製		○	○	○	○
ポリプロピレン製		—	—	—	○

## OZ-V PP ボールバルブ

タイプ	V-075	V-100FP	V-150	V-200FP	V-300FP
ねじサイズ	20A	25A	40A	50A	80A
製品					

全サイズ圧力損失が少ないフルポート(フルボア)タイプです。ボールシート材質はPTFE、シール材はフッソゴム(FKM)です。  
※「V-300」は廃番のためV-300FPに移行しています。

## ■ タンクローリー用レバーカップリング(アルミニウム製)

アルミニウム製80Aサイズ(ネジ: M90)のみ生産しております。  
異なるサイズ等はお問い合わせ下さい。

OZ-AM / Mネジ付アダプター(メスネジ)



OZ-FM / Mネジ付アダプター(オスネジ)



OZ-DM / Mネジ付カップラー(メスネジ)



OZ-BM / Mネジ付カップラー(オスネジ)



# 製作品事例

WORK EXAMPLE

# オーダーメイドで解決 OZCレバーカップリング他製作品



溝付きカプラー



突起付きカプラー

## 製作事例: コンタミ防止レバーカップリング製作

レバーカップリングのアダプターに突起を取り付け、カプラーに溝を加工しました。  
お互いの凹凸の位置が一致しないレバーカップリングとは接続ができないため、  
作業ミスを物理的に防止する(ポカヨケ)お手伝いことができました。

その他にも、特殊な樹脂で制作したOZCレバーカップリングや  
入口と出口で接続サイズが異なる異径タイプ、  
長さを現場に合わせたレバーカップリングなど  
現場で必要な形にお応えできるよう製作しています。



OZ-DSFDW 50A×2S



OZ-DSF異径フェルール



チタン製OZ-E



## ■ フッ素樹脂ライニング ホースコネクタ



製薬工場のお客様にてフッ素樹脂ホースを連結させるためフッ素樹脂ライニングした継手のご要望があり、両端がレバーカップリングのアダプターになった接続アダプターを製作しました。

近くのタンクには1本のホースでつなぎ  
遠くのタンクにはホース2本を連結して  
接続することでホースを準備する作業を  
軽減できました。

## ■ フッ素樹脂ライニング製作品(フェルール×フランジ)



フッ素樹脂ライニングしたフランジ配管から  
サニタリーバルブへ変換して接続するため  
フッ素樹脂ライニング付き変換継手です。

ライニングされた設備と機器を  
組み合わせることができました。

## ■ POM製OZ-AF



導線を生産するユーザー様にてタンクローリーから工場内にペレットを移送する際、ペレットは導線に被覆する材料のため、ペレットに金属イオンが付着しないよう、タンクローリーとホースをつなぐ樹脂製の継手はないかのご要望がありました。複数の樹脂素材から選定してPOM製で製作した100Aサイズのレバーカップリングを納入しご利用いただいています。

## ■ 口径変換アダプター



原料を移送する工程で  
50φの既存ホースを使用していましたが、  
75φのホースで納入されたため、  
原料の受入ができずお困りでした。  
レバーカップリングのカプラーを80A、  
アダプター側を50Aで製作し、  
何本ものホースを新規導入するコストを  
大幅に削減できました。

掲載事例の他にも多数ご要望に合わせた  
製品の製作を承っております。  
製作のご注文、お見積は各支店営業担当まで  
お問い合わせください。



OZ-ASF 80A×3S



ローリー金具変換アダプター



OZ-DSF 80A×3S

# 取扱説明書

OPERATING INSTRUCTIONS

# OZCレバーカップリングお取り扱い上のご注意

OZCレバーカップリングの取扱いに関しまして、下記注意事項に従い、  
正しくご使用下さいますようお願い致します。

## 〈設備設計される際のご注意〉

- ① ご使用になる流体、圧力、温度、使用場所等の条件により本体とガスケットの材質をお選び下さい。誤った選定をされますと、漏れや事故の原因となります。ご不明な点がございましたら弊社営業拠点までお問い合わせ下さい。
- ② レバーカップリングカプラー(OZ-B、C、D、DF:以下カプラー)とレバーカップリングアダプター(OZ-A、E、F、AF:以下アダプター)は異なる材質を組み合わせないでください。酸・アルカリなど電解質の流体にご使用された場合、異種金属間の電位差により電食が起こり、電位の低い材質(アルミなど)が腐食します。また、レバーカップリングを配管等に接続される場合も電位差の少ない材質をご選定下さい。雨水や水道水が含有成分により電解質になる場合もございますので、ご注意ください。
- ③ ポンプ等に接続するラインでの連続的な振動や、衣服の引っ掛かりなどで不意にカムレバーが開く可能性があります。又、安全のため、ロック機構付きのD-Lock(ダブルロック)製品やオプションパーツのカムレバーロックをご使用下さい。
- ④ カムレバーは焼結金属で製造しております。流体によっては直接液がかかると粉末状に戻る現象が起こることがあります。カムレバーが液体に浸かる使用方法をご検討の際は、弊社までお問い合わせ下さい。
- ⑤ ホースに接続して使用する際、ホースの曲げや重量による負荷がカップリングにかかるとシール面に隙間が生じ、漏れの原因になります。ホースを吊るす、ホースを載せる台を設置するなどして、レバーカップリング接続部に負荷がかからないよう対策して下さい。
- ⑥ タンクや配管など固定された設備にホース接続する場合、設備側にはカムレバーのないアダプター、ホース側にカムレバー付きのカプラーを配置設計することをおすすめします。
- ⑦ 垂直配管にレバーカップリングを取付ける場合は、アダプターを上側に、カムレバーがついているカプラーを下側に配置することをおすすめします。
- ⑧ 塩ビ製・非塩ビ製プラスチック製ホースにはOZ-CP、OZ-EP(ステンレス・アルミ)をご使用下さい。タケノコ(ホースシャンク)部分の

形状がOZ-C、OZ-Eと比較して差し込みやすい形状になっております。

- ⑨OZCレバーカップリングはカムレバーでアダプターの外周を押し付けることで固定する工業用継手です。カムレバーとの接触部分は摩耗します。
- ⑩OZCレバーカップリングの使用圧力はカタログに記載の参考使用圧力表の範囲内でご使用下さい。参考使用圧力はNBRガスケットを使用し、流体は水道水、常温の条件下でテストしたものです。
- ⑪レバーカップリングをフランジやフェルールなどと接続する場合、レバーカップリングの参考使用圧力にかかわらず、どちらか低い方の最大使用圧力を基準にして下さい。
- ⑫カタログ記載のガスケット使用温度範囲は参考使用温度です。ご使用温度・流体によりガスケットの耐圧性能・復元性能は異なります。
- ⑬ポリプロピレン製レバーカップリングは60℃以下でご使用下さい。
- ⑭スチームでご使用の場合は、本体材質はステンレスまたはブロンズ、ガスケットはスーパーPFA

シールのご使用をおすすめいたします。

- ⑮気体及びスチームでご使用の場合は、参考使用圧力表の3分の1以下の圧力でご使用いただくことをおすすめします。
- ⑯負圧でご使用の場合、接続状態によっては外気を取り込むことがあります。また、吸い込み口が詰まるなどした際はガスケットが内側へ吸い込まれることがあります。
- ⑰ご使用環境、ご使用条件（流体、圧力、温度等）により、レバーカップリングの耐久性は異なります。ご使用者様の使用環境、条件にて実機確認を行い、適合性のご評価をお願いします。

### 〈OZCレバーカップリングを取り付ける際のご注意〉

- ①ねじタイプのカップリング（OZ-A、OZ-B、OZ-D、OZ-F）は、ねじ込みすぎると本体が破損することがあります。適正なトルクで取り付けして下さい。（57ページ「OZCレバーカップリング テーパーネジ最大締め付けトルク」をご参照下さい。）
- ②ねじ込みする際は、必ずシールテープ等の配管用シール剤をご使用下さい。



③ねじ込みする方法は、おねじに配管用シールテープを巻き、さらに液状（ペースト）シール剤を塗ることをおすすめします。

④ポリプロピレン製カップリングは、シールテープを巻きすぎないでください。ねじ込んだ際に破損する場合があります。

⑤ホースシャンクタイプのカップリング（OZ-C、OZ-E、OZ-CP、OZ-EP）をホースに取り付ける際、加締め機やホースバンドで締め付けすぎないでください。締め付けすぎにより、破損することがあります。

### 〈OZCレバーカップリング ご使用上のご注意〉

①OZCレバーカップリングの操作時は作業する方の安全のため、必ず滑り止め付き手袋と安全靴を着用下さい。

②スチームや高温流体にご使用の際は、必ず滑り止め付き手袋を着用し、本体の温度が下がってから操作して下さい。

③使用前にご確認いただくこと

- ・本体、カムレバーに傷、破損がないか
- ・ガスケットがカプラーに入っているかどうか

・ガスケットが劣化しているかどうか

→傷、破損、劣化、不足がある場合はすぐに新品のものに交換下さい。

・レバーカップリング内に残液がないか

→人体に有害な液体や高温の流体がカプラー内に残っていると、やけどなど思わぬ事故の恐れがあります。都度洗浄されることをおすすめします。

・レバーカップリング内に残圧がないか

→残圧が残った状態でカムレバーを操作しないで下さい。本体が飛び出し大変危険です。

④ホースに取り付けたレバーカップリングを引きずらないで下さい。カムレバーが外れ流体が漏れる恐れがあります。カップリングに破損・傷が生じて漏れる原因にもなります。

⑤カムレバーの操作には、ハンマー等を使用しないで下さい。カムレバーに強い衝撃を与えるとカムレバーの破損の原因になります。（レバーが締めにくい場合は、専用工具『力いらん棒』もごさいますので営業拠点までご連絡下さい。）

⑥本体とカムレバーの間に指や衣服

等を挟まないようご注意ください。

- ⑦カムレバーはゆっくりできるだけ左右均等に押し下げて下さい。
- ⑧アダプターとカップラーを接続する際はカムレバーを完全に閉じてください。
- ⑨カムレバーとアダプターの接触部分は摩擦により粉が出る場合があります。都度、布等で拭きとって下さい。
- ⑩OZCレバーカップリングを接続する際、ガスケットやアダプターのシール面に流体や汚れの付着が無いか確認して下さい。付着している場合は布等で拭きとって下さい。

### 〈点検と交換時期について〉

OZCレバーカップリングは消耗品です。本体・カムレバー・ガスケットはそれぞれ経年劣化が起こります。使用頻度・温度・環境によっては、比較的短期間で劣化が生じ、漏れ等が起こるおそれがあります。流体漏れを防ぐため、必ず下記の点検を行い、使用箇所ごとに交換サイクルをご検討下さい。

#### ①点検内容と交換

- ・本体のシール面（ガスケットが触れる面）に傷や打痕が見受けられる
- ・アダプターのカムレバー接触箇所

が大きくへこんでいる、または、激しく削れている

- ・本体にひびが入っている  
→レバーカップリング本体を交換して下さい。
- ・ガスケットが変質・変形している  
→ご使用を中止し、新しいものに交換して下さい。

※スーパーPFAシールについては流体の透過により内部のフッソゴムが変質し、破損する場合があります。ご使用条件（流体、圧力、温度等）により耐久性が異なりますので、定期的な交換をおすすめします。

- ・レバー操作の手ごたえが使用開始当時より緩くなった  
→ガスケットを交換して下さい。
- ・ガスケットを交換しても手ごたえが改善されない  
→アダプターやカムレバーの接触部が消耗している可能性があります。レバーカップリング本体を交換して下さい。

※使用期間中着脱できない箇所のレバーカップリングは定期的にカムレバーの手ごたえを確認する点検を行って下さい。



# ガスケット交換方法

※OZCレバーカップリングを取り扱う際は作業用手袋を着用してください。操作方法などで商品が見えやすいよう素手で作業している画像がございます。

1

古くなったガスケットを取り外します。ガスケット内側の上部をラジオペンチ等でつかみ、引き上げます。

※取り外しの際にカプラーの内部を傷つけないようご注意ください。



2

カプラーのガスケット座面(溝)を布でよく拭きます。

※固まった流体などが付着しているとカプラーとガスケットの間に隙間が生じ、漏れの原因になります。



3

ガスケットを斜めに差し込み、徐々に溝に押し込んで下さい。



4

全体がガスケット溝に収まりましたら交換完了です。

# カムレバー & ピン交換方法

交換方法を  
動画でチェック↓



レバーが磨耗した時や、レバーのみ破損した場合には、レバー・ピンを交換することができます。  
※ポリプロピレン製カップリングはレバー・ピンを交換できません。

1

左右のレバーを留めているピンをピンポンチで打ち抜きます。ピンはローレット(キザキザ)のない側をポンチでたたき、打ち抜いてください。



2

ピンを抜く事により、本体からカムレバーが外れます。

※レバーを交換する際はレバーとピンを両側2本とも新しいものに交換してください。



3

アルミニウム、ブロンズ製本体の場合、新しいピンをローレットが元のピンと逆になるように挿入するとより強く固定できます。ステンレス製本体は元の方で挿入してください。

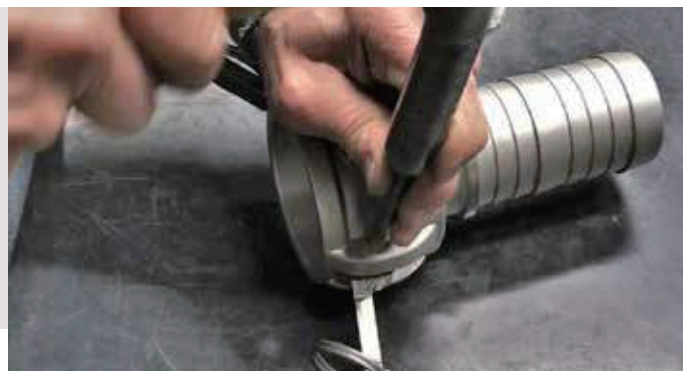


4

ピンポンチにより、ピンを元の状態になるまで確実に打ち込んで固定してください。

※万力で挟み、ピンを押し込む方法でも取り付けできます。万力を使用する場合は締めすぎにより本体にゆがみが生じないようにご注意ください。

※ローレット周囲に金属粉が出た場合は先の細い工具などで取り除いてください。



ダブルロック

ステンレス

アルミニウム

ポリプロピレン

ブロンズ

ガスケット

各種レバー・カップリング

製作品事例

取扱説明書

技術資料



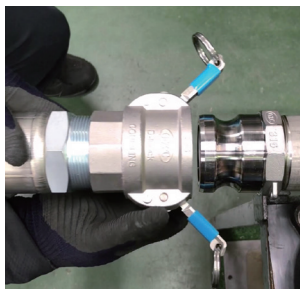
# ダブルロック操作方法

実際の操作を  
動画でチェック→



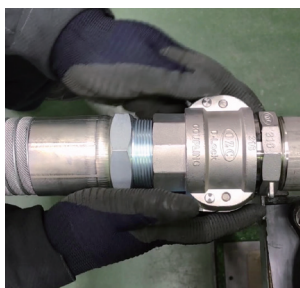
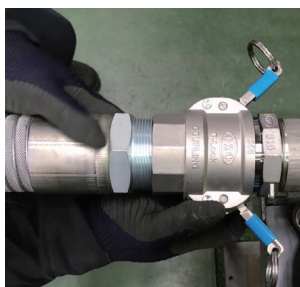
## D-Lockロック機構付きのOZC操作方法

ダブルロック(D-Lock)はロック機構付きのレバーカップリングです。  
解除ボタンを押さない限りレバーが開かないため  
落下物やポンプの振動などでレバーが開いてしまう心配がありません。  
誤作動による事故の防止策にお役立てください。



### 取付方法

- ① ボタンを押してレバーを開きます。  
(開いた位置でレバーが止まります。)
- ② カプラー・アダプターを突き当たるまで差し込みます。
- ③ 本体にレバーがあたるまでレバーを下げれば  
取付け完了です。  
レバーが閉じたのと同時にカチッとボタンが上がり、  
レバーを開かないようにするロックがかかります。



### 取り外し方法

ボタンを押しながらレバーを開き、引き抜きます。



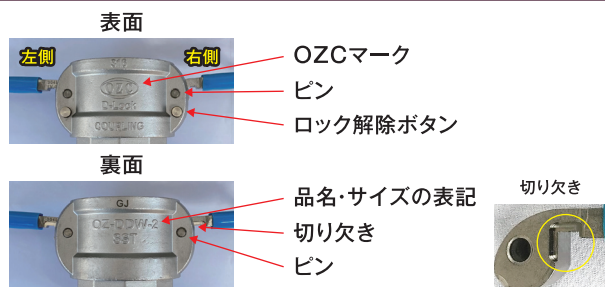


# ダブルロック交換方法

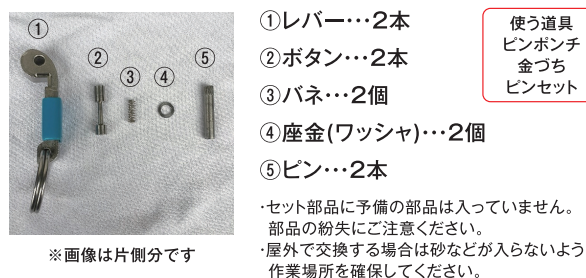
実際の操作を  
動画でチェック→



## 本体の裏表をご確認ください



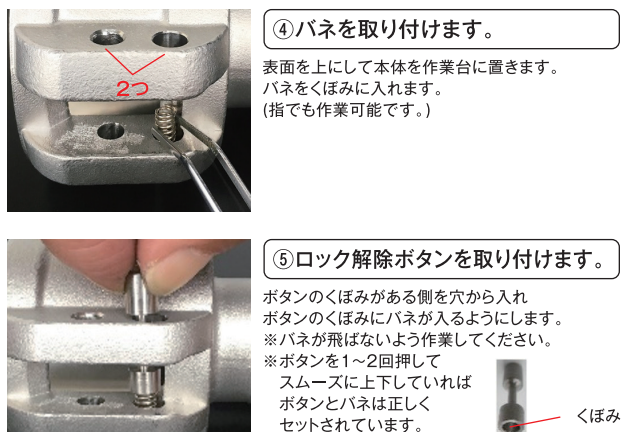
## セット内容をご確認ください(1台分)



## レバーを取り外す



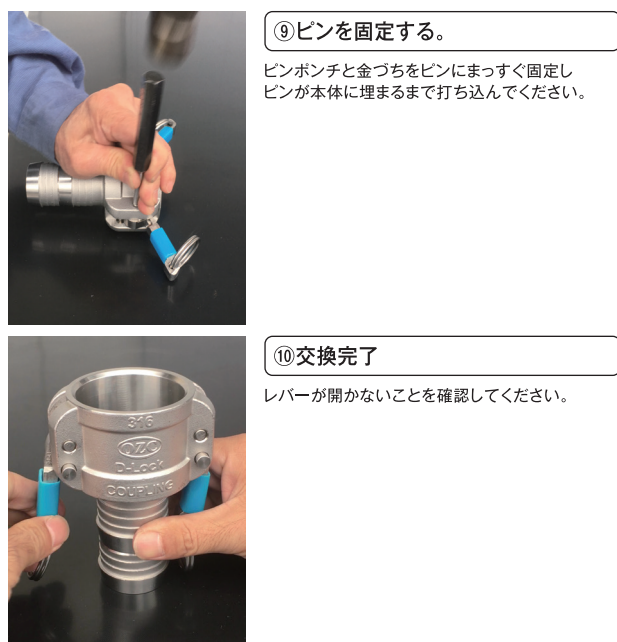
## 新しい部品を取り付ける



## 新しいレバーを取り付ける



## ピンを取り付ける



# ネットワーク

## 大阪支店

〒564-0062

大阪府吹田市垂水町

3-25-7

TEL 06-6190-0258

FAX 06-6190-0262

## 福岡支店

〒812-0042

福岡県福岡市博多区豊

1-3-14

TEL 092-481-8850

FAX 092-481-8851

## 仙台支店

〒984-0030

宮城県仙台市若林区

荒井東1-3-1

TEL 022-288-1191

FAX 022-288-0870

## 東京支店

〒141-8525

東京都品川区西五反田

7-24-5

TEL 03-3492-5566

FAX 03-3492-5570

## 名古屋支店

〒468-0051

愛知県名古屋市天白区

植田1-1301

TEL 052-800-3881

FAX 052-808-0360



# 技術資料

TECHNICAL DATA

# 参考使用圧力表

参考使用圧力表(水圧) 単位:MPa

口径	15A	20A	25A	32A	40A	50A	65A	80A	100A	125A	150A
材質	1/2	3/4	1	1 1/4	1 1/2	2	2 1/2	3	4	5	6
ステンレス製	-0.1~1.8	-0.1~1.8	-0.1~1.8	-0.1~1.8	-0.1~1.8	-0.1~1.8	-0.1~1.6	-0.1~1.4	-0.1~1.1	-0.1~0.7	-0.1~0.7
アルミ製	-0.1~1.8	-0.1~1.8	-0.1~1.8	-0.1~1.8	-0.1~1.8	-0.1~1.8	-0.1~1.1	-0.1~0.9	-0.1~0.7	-0.1~0.5	-0.1~0.5
ポリプロピレン製	-	0~0.7	0~0.7	0~0.7	0~0.7	0~0.7	-	0~0.4	-	-	-
ブロンズ製	-0.1~1.8	-0.1~1.8	-0.1~1.8	-0.1~1.8	-0.1~1.8	-0.1~1.8	-0.1~1.1	-0.1~0.9	-0.1~0.7	-0.1~0.5	-0.1~0.5

※上記は一定の使用条件下での参考値です。(流体：水(常温)、雰囲気温度：常温、ガスケット：NBR)

使用条件により変動します。弊社各営業支店までお問い合わせください。

※カップリングの接続部にホースなど重量による負荷がかかる場合はホースを吊るなどして支えてください。

※OZ-DC、OZ-DP取付時には圧力をかけないでください。

※フランジタイプやフェルールタイプの製品（AF・DF・ASFなど）はフランジ規格やフェルールの使用圧力と、カップリングの使用圧力のどちらか低い方の使用圧力でご使用ください。

OZCレバーカップリング テーパーネジ最大締め付けトルク(Nm)

	アルミ	ブロンズ	ステンレス
15A	45	45	70
20A	55	55	110
25A	80	80	140
32A	130	130	210
40A	150	150	270
50A	270	270	360
65A	360	360	420
80A	420	420	480
100A	470	470	600
125A	600	—	750
150A	600	—	750

※上記は参考安全値です。

アルミ製、ブロンズ製のレバーカップリングは、ステンレス製と比べ柔らかいため、同じ感覚で締め付けると本体を破損させてしまう可能性が高くなりますのでご注意ください。

〈規格〉 OZCレバーカップリング（ステンレス製、アルミ製、ブロンズ製）はMIL規格 A-A-59326（MIL-C-27487）に基づいて設計・製造しています。

〈材質規格〉 OZCレバーカップリング本体材質

- ・ステンレス：SCS14(ステンレス鋳物) (SUS316相当)  
(耐食性についてご確認いただくため、配管用ステンレス鋼管で使用する表記に合わせ、レバーカップリング本体には"316"の表記があります。)
- ・アルミニウム：ADC12(アルミニウムダイカスト)/AC4C-T6(アルミニウム鋳物)
- ・ポリプロピレン：PP(強化ガラス繊維入ポリプロピレン)
- ・ブロンズ：BC6(青銅鋳物)

〈部品材質〉 カムレバー：SUS304L(ステンレス 焼結金属)

150Aサイズのカムレバー：BC6(青銅鋳物)

ピン：SUS303(ステンレス)

リング：SUS304(ステンレス)

# 重量表

単位:kg

		15A	20A	25A	32A	40A	50A	65A	80A	100A	125A	150A
OZ-A	ステンレス	0.179	0.117	0.173	0.280	0.372	0.488	1.145	0.899	1.803	2.250	3.293
	アルミ	0.067	0.048	0.067	0.102	0.134	0.186	0.377	0.322	0.624	0.762	1.176
	ポリプロピレン	-	0.025	0.040	0.051	0.084	0.136	-	0.219	-	-	-
	ブロンズ	0.166	0.131	0.214	0.300	0.407	0.527	1.085	0.923	1.751	-	-
OZ-B	ステンレス	0.216	0.216	0.270	0.570	0.637	0.796	1.283	1.690	2.870	4.150	-
	アルミ	0.123	0.123	0.187	0.405	0.431	0.563	0.708	1.145	1.216	1.642	2.788
	ポリプロピレン	-	0.066	0.128	0.244	0.243	0.288	-	0.528	-	-	-
	ブロンズ	-	-	0.339	-	-	0.910	-	-	-	-	-
OZ-C	ステンレス	-	0.251	0.371	0.678	0.732	0.984	1.430	2.083	3.317	4.900	7.536
	アルミ	-	0.136	0.190	0.348	0.441	0.596	0.659	0.934	1.368	1.973	3.065
	ポリプロピレン	-	0.068	0.121	0.253	0.272	0.317	-	0.638	-	-	-
	ブロンズ	-	0.279	0.379	0.730	0.885	1.166	1.680	2.632	3.865	-	-
OZ-CP	ステンレス	-	-	-	-	0.843	1.235	1.536	2.320	3.500	-	8.020
	アルミ	-	-	-	-	0.350	0.461	0.693	0.948	1.365	1.878	3.082
OZ-D	ステンレス	0.268	0.230	0.332	0.569	0.643	0.774	1.155	1.657	2.705	3.900	6.470
	アルミ	0.131	0.123	0.175	0.313	0.361	0.441	0.559	0.741	1.096	1.620	3.019
	ポリプロピレン	-	0.073	0.136	0.244	0.271	0.304	-	0.527	-	-	-
	ブロンズ	0.322	0.277	0.386	0.625	0.733	0.928	1.406	1.867	3.332	-	-
OZ-E	ステンレス	-	0.181	0.288	0.461	0.620	0.881	1.338	2.098	3.450	4.500	6.870
	アルミ	-	0.079	0.115	0.201	0.268	0.425	0.491	0.839	1.353	1.577	2.190
	ポリプロピレン	-	0.029	0.045	0.067	0.101	0.140	-	0.367	-	-	-
	ブロンズ	-	0.212	0.292	0.514	0.705	0.983	1.481	2.210	3.110	-	-
OZ-EP	ステンレス	-	-	-	-	0.731	1.157	1.546	2.359	3.600	-	7.820
	アルミ	-	-	-	-	0.226	0.349	0.465	0.730	1.352	1.426	2.075
OZ-F	ステンレス	0.221	0.165	0.285	0.506	0.562	0.750	1.455	1.607	3.063	4.150	-
	アルミ	0.080	0.068	0.113	0.188	0.232	0.318	0.511	0.544	1.125	1.428	2.015
	ポリプロピレン	-	0.028	0.048	0.074	0.098	0.137	-	0.263	-	-	-
	ブロンズ	0.245	0.180	0.337	0.564	0.668	0.981	1.668	1.674	2.737	-	-
OZ-DC	ステンレス	20A共通	0.191	0.277	0.497	0.560	0.713	1.023	1.490	2.465	3.500	5.750
	アルミ	20A共通	0.103	0.149	0.298	0.333	0.404	0.522	0.706	0.998	1.497	2.728
	ポリプロピレン	-	0.062	0.118	0.226	0.247	0.272	-	0.482	-	-	-
	ブロンズ	20A共通	0.240	0.341	0.633	0.573	0.829	1.342	2.183	3.165	-	-
OZ-DP	ステンレス	20A共通	0.079	0.136	0.254	0.340	0.460	0.631	0.798	1.495	2.300	3.260
	アルミ	20A共通	0.030	0.046	0.088	0.115	0.170	0.224	0.299	0.505	0.854	1.135
	ポリプロピレン	-	0.024	0.029	0.038	0.068	0.098	-	0.198	-	-	-
	ブロンズ	20A共通	0.142	0.139	0.254	0.346	0.526	0.725	1.013	1.150	-	-
OZ-AF	ステンレス	受注製作	0.960	1.580	受注製作	2.025	2.089	受注製作	4.335	受注製作	受注製作	受注製作
	アルミ	受注製作	受注製作	0.495	受注製作	0.752	0.945	-	1.693	2.399	3.500	4.500
	ポリプロピレン	-	0.138	0.183	受注製作	0.317	0.425	-	0.689	-	-	-
OZ-DF	ステンレス	-	-	1.810	受注製作	3.010	3.601	-	-	受注製作	受注製作	受注製作
	アルミ	受注製作	受注製作	受注製作	受注製作	受注製作	-	受注製作	2.320	3.127	4.300	7.888
	ポリプロピレン	-	0.136	0.294	受注製作	0.523	0.599	-	1.028	-	-	-
OZ-AM	アルミ	-	-	-	-	-	-	-	0.524	-	-	-
OZ-BM	アルミ	-	-	-	-	-	-	-	1.235	-	-	-
OZ-DM	アルミ	-	-	-	-	-	-	-	0.871	-	-	-
OZ-FM	アルミ	-	-	-	-	-	-	-	0.622	-	-	-

サイズ		15A	20A	25A	32A	40A	50A	65A	80A
OZ-BDW	アルミ	0.125	0.120	0.192	0.409	0.439	0.563	-	-
	ステンレス	-	0.232	0.323	0.624	0.681	0.835	-	-
OZ-CDW	アルミ	-	0.138	0.199	0.357	0.452	0.606	-	-
	ステンレス	-	0.263	0.381	0.738	0.779	1.044	-	-
OZ-DDW	アルミ	0.133	0.120	0.179	0.322	0.364	0.435	-	-
	ステンレス	-	0.246	0.342	0.602	0.690	0.808	1.220	-
OZ-DCDW	アルミ	20A共通	0.100	0.153	0.305	0.337	0.412	-	-
	ステンレス	20A共通	0.206	0.283	0.547	0.607	0.740	-	-

ダブルロック

ステンレス

アルミニウム

ポリプロピレン

ブロンズ

ガasket

各種カバーカッパリング

製作事例

取扱説明書

技術資料



